

# КАРТА-ПЛАН ТЕРРИТОРИИ

## Пояснительная записка

**1. Сведения о территории выполнения комплексных кадастровых работ:** 03:14:170137, Республика Бурятия, муниципальный район Мухоршибирский, сельское поселение Саганнурское, поселок Саган-Нур

(наименование субъекта Российской Федерации, муниципального образования, населенного пункта, уникальные учетные номера кадастровых кварталов, иные сведения, позволяющие определить местоположение территории, на которой выполняются комплексные кадастровые работы, например, наименование садоводческого или огороднического некоммерческого товарищества, гаражного кооператива, элемента планировочной структуры)

**2. Основания выполнения комплексных кадастровых работ:**

Наименование, дата и номер документа, на основании которого выполняются комплексные кадастровые работы: Соглашение, "30" января 2025 г., 321-20-2025-002

**3. Дата подготовки карты-плана территории:** "24" июля 2025 г.

**4. Сведения о заказчике(ах) комплексных кадастровых работ:**

В отношении юридического лица, органа местного самоуправления муниципального района, муниципального округа или городского округа либо уполномоченного исполнительного органа государственной власти субъекта Российской Федерации:

полное или сокращенное (в случае, если имеется) наименование: Федеральная служба государственной регистрации, кадастра и картографии

основной государственный регистрационный номер: 1047796940465

идентификационный номер налогоплательщика: 7706560536

В отношении физического лица или представителя физических или юридических лиц:

фамилия, имя, отчество (последнее - при наличии): -

страховой номер индивидуального лицевого счета в системе обязательного пенсионного страхования Российской Федерации (СНИЛС): -

Наименование и реквизиты документа, подтверждающие полномочия представителя заказчика(ов) комплексных кадастровых работ: -

Адрес электронной почты (для направления уведомления о результатах внесения сведений в Единый государственный реестр недвижимости): filial@03.kadastr.ru

**5. Сведения об исполнителе комплексных кадастровых работ:**

Полное или сокращенное (в случае, если имеется) наименование и адрес юридического лица, с которым заключен государственный или муниципальный контракт либо договор подряда на выполнение комплексных кадастровых работ: Филиал публично-правовой компании Роскадастр по Республике Бурятия, Республика Бурятия, г. Улан-Удэ, ул. Ленина, д. 55

Фамилия, имя, отчество кадастрового инженера (последнее - при наличии): Балдакова Наталья Викторовна и основной государственный регистрационный номер кадастрового инженера индивидуального предпринимателя (ОГРНИП): -

Страховой номер индивидуального лицевого счета в системе обязательного пенсионного страхования Российской Федерации (СНИЛС) кадастрового инженера: 133-764-123 51

Уникальный реестровый номер кадастрового инженера в реестре саморегулируемой организации кадастровых инженеров и дата внесения сведений о физическом лице в такой реестр: 1529, 2021-12-24

Полное или (в случае, если имеется) сокращенное наименование саморегулируемой организации кадастровых инженеров, членом которой является кадастровый инженер: СРО Союз «Кадастровые инженеры»

Контактный телефон: +73012372990

Почтовый адрес и адрес электронной почты, по которым осуществляется связь с кадастровым инженером: - filial@03.kadastr.ru

6. Перечень документов, использованных при подготовке карты-плана территории					
№ п/п	Реквизиты документа				
	Вид	Дата	Номер	Наименование	Иные сведения
1	2	3	4	5	6
1	ПРОЧИЕ	14.05.2025	170-13165/2025-В	Выписка о пунктах государственной геодезической сети, государственной нивелирной сети, государственной гравиметрической сети и геодезических сетей специального назначения на бумажном носителе и в электронном виде	-
2	ПРОЧИЕ	03.02.2025	б/н	Ортофотоплан п.Саган-Нур М 1:2000 2010г.	-
3	ПРОЧИЕ	26.12.2013	21	Правила землепользования и застройки МО СП "Саганнурское" Мухоршибирского района	-
4	Кадастровый план территории	16.06.2025	КУВИ-001/2025-123129912	Кадастровый план территории кадастрового квартала 03:14:170137	-
7. Пояснения к карте-плану территории					
<p>1. В настоящем карта-плане территории содержатся сведения о 26 объектах недвижимости, в том числе: 1 земельный участок уточняется, в отношении 8 земельных участков исправляется ошибка в местоположении границ, 9 зданий уточняются на земельных участках, в отношении 8 зданий исправляется ошибка в местоположении их контура.</p> <p>2. Уточняемые земельные участки расположены в Зоне застройки индивидуальными жилыми домами (Ж1). Предельные минимальный и максимальный размеры указаны в карта плане территории в соответствии с Правилами землепользования и застройки муниципального образования сельского поселения "Саганнурское", Мухоршибирского района Республики Бурятия утверждены Решением Совета депутатов МО "Мухоршибирский район" №21 от 26.12.2013.</p>					

Сведения о пунктах геодезической сети и средствах измерений								
1. Сведения о пунктах геодезической сети:								
№ п/п	Вид геодезической сети	Название пункта геодезической сети и тип знака	Система координат пункта геодезической сети	Координаты пункта, м		Дата обследования "15" мая 2025 г.		
						Сведения о состоянии		
				X	Y	наружного знака пункта	центра пункта	марки центра пункта
1	2	3	4	5	6	7	8	9
1	ГГС, 3	Плоская, птр.	МСК-03	541831.68	4188130.31	Утрачен	Сохранился	Сохранился
2	ГГС, 3	Серов, птр.	МСК-03	545044.55	4190195.57	Утрачен	Сохранился	Сохранился
3	ГГС, 3	Эрхирик, птр.	МСК-03	550137.02	4188614.63	Утрачен	Сохранился	Сохранился
2. Сведения об использованных средствах измерений								
№ п/п	Наименование и обозначение типа средства измерений - прибора (инструмента, аппаратуры)		Заводской или серийный номер средства измерений		Реквизиты свидетельства о поверке прибора (инструмента, аппаратуры) и (или) срок действия поверки			
1	2		3		4			
1	GNSS-приемники спутниковые геодезические двухчастотные GX1220GG, GX1230GG		468117/07380107		С-АИИ/18-04-2025/426848585 до 17.04.2026			
2	GNSS-приемники спутниковые геодезические двухчастотные GX1220GG, GX1230GG		457566/05110055		С-АИИ/14-03-2025/418295096 до 13.03.2026			

## Сведения об уточняемых земельных участках

**1. Сведения о характерных точках границы уточняемого земельного участка с кадастровым номером 03:14:170137:1 :**

**Система координат МСК-03, зона 4**

**Зона № 4**

Обозначение характерных точек границ	Координаты, м				Метод определения координат	Формулы, примененные для расчета средней квадратической погрешности определения координат характерных точек границ (Mt), с подставленными в такие формулы значениями и итоговые (вычисленные) значения Mt, м	Описание закрепле ния точки
	содержатся в Едином государственном реестре недвижимости		определены в результате выполнения комплексных кадастровых работ				
	X	Y	X	Y			
1	2	3	4	5	6	7	8
342	479950.43	4209320.81	479920.96	4209373.13	Метод спутниковых геодезических измерений (определений)	$Mt = \sqrt{(m_0^2 + m_1^2)} = \sqrt{0.10}$ (0,1 <sup>2</sup> +0,1 <sup>2</sup> )=0,1	Долговременн ый межевой знак
343	479923.68	4209322.86	479920.06	4209346.24	Метод спутниковых геодезических измерений (определений)	$Mt = \sqrt{(m_0^2 + m_1^2)} = \sqrt{0.10}$ (0,1 <sup>2</sup> +0,1 <sup>2</sup> )=0,1	Долговременн ый межевой знак
344	479923.67	4209265.35	479908.26	4209344.63	Метод спутниковых геодезических измерений (определений)	$Mt = \sqrt{(m_0^2 + m_1^2)} = \sqrt{0.10}$ (0,1 <sup>2</sup> +0,1 <sup>2</sup> )=0,1	Долговременн ый межевой знак
345	479951.32	4209267.14	479907.61	4209333.62	Метод спутниковых геодезических измерений (определений)	$Mt = \sqrt{(m_0^2 + m_1^2)} = \sqrt{0.10}$ (0,1 <sup>2</sup> +0,1 <sup>2</sup> )=0,1	Долговременн ый межевой знак
н41У	-	-	479958.38	4209332.08	Метод спутниковых геодезических измерений (определений)	$Mt = \sqrt{(m_0^2 + m_1^2)} = \sqrt{0.10}$ (0,1 <sup>2</sup> +0,1 <sup>2</sup> )=0,1	Долговременн ый межевой знак
н42У	-	-	479959.52	4209344.40	Метод спутниковых геодезических измерений (определений)	$Mt = \sqrt{(m_0^2 + m_1^2)} = \sqrt{0.10}$ (0,1 <sup>2</sup> +0,1 <sup>2</sup> )=0,1	Долговременн ый межевой знак
н43У	-	-	479953.36	4209368.13	Метод спутниковых геодезических измерений (определений)	$Mt = \sqrt{(m_0^2 + m_1^2)} = \sqrt{0.10}$ (0,1 <sup>2</sup> +0,1 <sup>2</sup> )=0,1	Долговременн ый межевой знак
н44У	-	-	479947.46	4209373.43	Метод спутниковых геодезических измерений (определений)	$Mt = \sqrt{(m_0^2 + m_1^2)} = \sqrt{0.10}$ (0,1 <sup>2</sup> +0,1 <sup>2</sup> )=0,1	Долговременн ый межевой знак
342	479950.43	4209320.81	479920.96	4209373.13	Метод спутниковых геодезических измерений (определений)	$Mt = \sqrt{(m_0^2 + m_1^2)} = \sqrt{0.10}$ (0,1 <sup>2</sup> +0,1 <sup>2</sup> )=0,1	Долговременн ый межевой знак

2. Сведения о частях границ уточняемого земельного участка с кадастровым номером 03:14:170137:1 :				
Обозначение части границ		Горизонтальное проложение (S), м	Описание прохождения части границ	Сведения о согласовании местоположения границ (согласовано/спорное)
от т.	до т.			
1	2	3	4	5
342	343	26.91	-	-
343	344	11.91	-	-
344	345	11.03	-	-
345	н41У	50.79	-	-
н41У	н42У	12.37	-	-
н42У	н43У	24.52	-	-
н43У	н44У	7.93	-	-
н44У	342	26.50	-	-

3. Сведения о характеристиках уточняемого земельного участка с кадастровым номером 03:14:170137:1 :		
№ п/п	Наименование характеристики земельного участка	Значение характеристики
1	2	3
1.	Адрес земельного участка	-
1.1.	Сведения о местоположении земельного участка (при отсутствии адреса) в структурированном в соответствии с федеральной информационной адресной системой виде	-
1.2.	Дополнительные сведения о местоположении земельного участка	-
2.	Площадь земельного участка ± величина погрешности определения (вычисления) площади (Р ± ΔР), м2	1610 ± 14
3.	Формула, примененная для вычисления предельной погрешности определения площади земельного участка, с подставленными значениями и итоговые (вычисленные) значения (ΔР), м2	ΔР=3.5*Мt*√Р=3.5*0,1*√1610=14
4.	Площадь земельного участка согласно сведениям Единого государственного реестра недвижимости (Ркад), м2	1512
5.	Оценка расхождения Р и Ркад (Р - Ркад), м2	98
6.	Предельные минимальный и максимальный размеры земельного участка (Рмин и Рмакс), м2	- -
7.	Вид (виды) разрешенного использования	-
7.1.	Дополнительные сведения об использовании земельного участка	-
8.	Кадастровый или иной государственный учетный номер (инвентарный) здания, сооружения, объекта незавершенного строительства, расположенного на земельном участке	03:14:170137:130
9.	Сведения о земельных участках (землях общего пользования, территории общего пользования), посредством которых обеспечивается доступ	Земли общего пользования
10.	Иные сведения	-

4. Пояснения к сведениям об уточняемом земельном участке с кадастровым номером 03:14:170137:1 :	
1.	-

# Сведения об уточняемых земельных участках, необходимые для исправления реестровых ошибок в сведениях о местоположении их границ

**1. Сведения о характерных точках границ уточняемого земельного участка с кадастровым номером 03:14:170137:119 :**

**Система координат МСК-03, зона 4**

**Зона № 4**

Обозначение характерных точек границ	Координаты, м				Метод определения координат	Формулы, примененные для расчета средней квадратической погрешности определения координат характерных точек границ (Mt), с подставленными в такие формулы значениями и итоговые (вычисленные) значения Mt, м	Описание закрепле ния точки
	содержатся в Едином государственном реестре недвижимости		определены в результате выполнения комплексных кадастровых работ				
	X	Y	X	Y			
1	2	3	4	5	6	7	8
346	479943.69	4209407.62	479926.95	4209426.47	Метод спутниковых геодезических измерений (определений)	$Mt = \sqrt{(m_0^2 + m_1^2)} = \sqrt{0.10 (0,1^2 + 0,1^2)} = 0,1$	Долговремен ный межевой знак
347	479952.73	4209426.12	479919.80	4209406.91	Метод спутниковых геодезических измерений (определений)	$Mt = \sqrt{(m_0^2 + m_1^2)} = \sqrt{0.10 (0,1^2 + 0,1^2)} = 0,1$	Долговремен ный межевой знак
348	479932.72	4209430.32	479948.20	4209399.55	Метод спутниковых геодезических измерений (определений)	$Mt = \sqrt{(m_0^2 + m_1^2)} = \sqrt{0.10 (0,1^2 + 0,1^2)} = 0,1$	Долговремен ный межевой знак
349	479927.54	4209414.93	479949.10	4209403.40	Метод спутниковых геодезических измерений (определений)	$Mt = \sqrt{(m_0^2 + m_1^2)} = \sqrt{0.10 (0,1^2 + 0,1^2)} = 0,1$	Долговремен ный межевой знак
н45У	-	-	479941.71	4209406.71	Метод спутниковых геодезических измерений (определений)	$Mt = \sqrt{(m_0^2 + m_1^2)} = \sqrt{0.10 (0,1^2 + 0,1^2)} = 0,1$	Долговремен ный межевой знак
н46У	-	-	479947.07	4209418.13	Метод спутниковых геодезических измерений (определений)	$Mt = \sqrt{(m_0^2 + m_1^2)} = \sqrt{0.10 (0,1^2 + 0,1^2)} = 0,1$	Долговремен ный межевой знак
346	479943.69	4209407.62	479926.95	4209426.47	Метод спутниковых геодезических измерений (определений)	$Mt = \sqrt{(m_0^2 + m_1^2)} = \sqrt{0.10 (0,1^2 + 0,1^2)} = 0,1$	Долговремен ный межевой знак

**2. Сведения о частях границ уточняемого земельного участка с кадастровым номером 03:14:170137:119 :**

Обозначение части границ		Горизонтальное проложение (S), м	Описание прохождения части границ	Сведения о согласовании местоположения границ (согласовано/спорное)
от т.	до т.			
1	2	3	4	5
346	347	20.83	-	-
347	348	29.34	-	-

2. Сведения о частях границ уточняемого земельного участка с кадастровым номером 03:14:170137:119 :				
Обозначение части границ		Горизонтальное проложение (S), м	Описание прохождения части границ	Сведения о согласовании местоположения границ (согласовано/спорное)
от т.	до т.			
1	2	3	4	5
348	349	3.95	-	-
349	н45У	8.10	-	-
н45У	н46У	12.62	-	-
н46У	346	21.78	-	-
3. Сведения о характеристиках уточняемого земельного участка с кадастровым номером 03:14:170137:119 :				
№ п/п	Наименование характеристики		Значение характеристики	
1	2		3	
1.	Адрес земельного участка		-	
1.1.	Сведения о местоположении земельного участка (при отсутствии адреса) в структурированном в соответствии с федеральной информационной адресной системой виде		-	
1.2.	Дополнительные сведения о местоположении земельного участка		-	
2.	Площадь земельного участка ± величина погрешности определения (вычисления) площади (Р ± ΔР), м2		446 ± 7	
3.	Формула, примененная для расчета предельной допустимой погрешности определения площади земельного участка, с подставленными значениями и итоговые (вычисленные) значения (ΔР), м2		ΔР=3.5*Мт*√Р=3.5*0,1*√446=7	
4.	Площадь земельного участка согласно сведениям Единого государственного реестра недвижимости (Ркад), м2		347	
5.	Оценка расхождения Р и Ркад (Р - Ркад), м2		99	
6.	Предельные минимальный и максимальный размеры земельного участка (Рмин и Рмакс), м2		- -	
7.	Кадастровый номер или иной государственный учетный номер (инвентарный) объекта недвижимости, расположенного на земельном участке		03:14:170137:132	
8.	Вид (виды) разрешенного использования		-	
8.1.	Дополнительные сведения об использовании земельного участка		-	
9.	Сведения о земельных участках (землях общего пользования, территории общего пользования), посредством которых обеспечивается доступ		Земли общего пользования	
10.	Иные сведения		-	
4. Пояснения к сведениям об уточняемом земельном участке с кадастровым номером 03:14:170137:119 :				
1.	В рамках ККР произведено исправление местоположения границ в связи с несоответствием местоположения границ согласно ЕГРН и фактических границ, выраженным в смещении границ, невключении характерных точек границ, а также несоответствием длин линий и конфигурации земельного участка относительно фактических границ и исходных документов. Вышеперечисленные несоответствия следует квалифицировать как реестровую ошибку в местоположении границ земельного участка. Данное исправление согласовано органом местного самоуправления муниципального района и сельского поселения.			

# Сведения об уточняемых земельных участках, необходимые для исправления реестровых ошибок в сведениях о местоположении их границ

**1. Сведения о характерных точках границ уточняемого земельного участка  
с кадастровым номером 03:14:170137:118 :**

**Система координат МСК-03, зона 4**

**Зона № 4**

Обозначение характерных точек границ	Координаты, м				Метод определения координат	Формулы, примененные для расчета средней квадратической погрешности определения координат характерных точек границ (Mt), с подставленными в такие формулы значениями и итоговые (вычисленные) значения Mt, м	Описание закрепле ния точки
	содержатся в Едином государственном реестре недвижимости		определены в результате выполнения комплексных кадастровых работ				
	X	Y	X	Y			
1	2	3	4	5	6	7	8
Внешний контур						-	
350	480062.15	4209234.58	480053.76	4209218.43	Метод спутниковых геодезических измерений (определений)	$Mt = \sqrt{(m_0^2 + m_1^2)} = \sqrt{0.10}$ (0,1 <sup>2</sup> +0,1 <sup>2</sup> )=0,1	Долговремен ный межевой знак
351	480023.02	4209233.95	480014.10	4209213.31	Метод спутниковых геодезических измерений (определений)	$Mt = \sqrt{(m_0^2 + m_1^2)} = \sqrt{0.10}$ (0,1 <sup>2</sup> +0,1 <sup>2</sup> )=0,1	Долговремен ный межевой знак
273	-	-	480015.28	4209263.20	Метод спутниковых геодезических измерений (определений)	$Mt = \sqrt{(m_0^2 + m_1^2)} = \sqrt{0.10}$ (0,1 <sup>2</sup> +0,1 <sup>2</sup> )=0,1	Долговремен ный межевой знак
352	480021.75	4209272.81	480015.25	4209263.91	Метод спутниковых геодезических измерений (определений)	$Mt = \sqrt{(m_0^2 + m_1^2)} = \sqrt{0.10}$ (0,1 <sup>2</sup> +0,1 <sup>2</sup> )=0,1	Долговремен ный межевой знак
353	480057.81	4209272.69	480051.62	4209264.82	Метод спутниковых геодезических измерений (определений)	$Mt = \sqrt{(m_0^2 + m_1^2)} = \sqrt{0.10}$ (0,1 <sup>2</sup> +0,1 <sup>2</sup> )=0,1	Долговремен ный межевой знак
354	480061.01	4209268.86	480054.12	4209261.87	Метод спутниковых геодезических измерений (определений)	$Mt = \sqrt{(m_0^2 + m_1^2)} = \sqrt{0.10}$ (0,1 <sup>2</sup> +0,1 <sup>2</sup> )=0,1	Долговремен ный межевой знак
350	480062.15	4209234.58	480053.76	4209218.43	Метод спутниковых геодезических измерений (определений)	$Mt = \sqrt{(m_0^2 + m_1^2)} = \sqrt{0.10}$ (0,1 <sup>2</sup> +0,1 <sup>2</sup> )=0,1	Долговремен ный межевой знак
Внутренний контур						-	
355	480040.78	4209261.59	480034.28	4209252.69	Метод спутниковых геодезических измерений (определений)	$Mt = \sqrt{(m_0^2 + m_1^2)} = \sqrt{0.10}$ (0,1 <sup>2</sup> +0,1 <sup>2</sup> )=0,1	Долговремен ный межевой знак



1. Сведения о характерных точках границ уточняемого земельного участка с кадастровым номером 03:14:170137:118 :							
Система координат МСК-03, зона 4						Зона № 4	
Обозначение характерных точек границ	Координаты, м				Метод определения координат	Формулы, примененные для расчета средней квадратической погрешности определения координат характерных точек границ (Mt), с подставленными в такие формулы значениями и итоговые (вычисленные) значения Mt, м	Описание закрепле ния точки
	содержатся в Едином государственном реестре недвижимости		определены в результате выполнения комплексных кадастровых работ				
	X	Y	X	Y			
1	2	3	4	5	6	7	8
356	480040.76	4209261.99	480034.26	4209253.09	Метод спутниковых геодезических измерений (определений)	$Mt = \sqrt{(m_0^2 + m_1^2)} = \sqrt{0.10}$ (0,1 <sup>2</sup> +0,1 <sup>2</sup> )=0,1	Долговремен ный межевой знак
357	480040.36	4209261.98	480033.86	4209253.08	Метод спутниковых геодезических измерений (определений)	$Mt = \sqrt{(m_0^2 + m_1^2)} = \sqrt{0.10}$ (0,1 <sup>2</sup> +0,1 <sup>2</sup> )=0,1	Долговремен ный межевой знак
358	480040.38	4209261.58	480033.88	4209252.68	Метод спутниковых геодезических измерений (определений)	$Mt = \sqrt{(m_0^2 + m_1^2)} = \sqrt{0.10}$ (0,1 <sup>2</sup> +0,1 <sup>2</sup> )=0,1	Долговремен ный межевой знак
355	480040.78	4209261.59	480034.28	4209252.69	Метод спутниковых геодезических измерений (определений)	$Mt = \sqrt{(m_0^2 + m_1^2)} = \sqrt{0.10}$ (0,1 <sup>2</sup> +0,1 <sup>2</sup> )=0,1	Долговремен ный межевой знак
2. Сведения о частях границ уточняемого земельного участка с кадастровым номером 03:14:170137:118 :							
Обозначение части границ		Горизонтальное проложение (S), м	Описание прохождения части границ	Сведения о согласовании местоположения границ (согласовано/спорное)			
от т.	до т.						
1	2	3	4	5			
Внешний контур							
350	351	39.99	-	-			
351	273	49.90	-	-			
273	352	0.71	-	-			
352	353	36.38	-	-			
353	354	3.87	-	-			
354	350	43.44	-	-			
Внутренний контур							
355	356	0.40	-	-			
356	357	0.40	-	-			
357	358	0.40	-	-			
358	355	0.40	-	-			

3. Сведения о характеристиках уточняемого земельного участка с кадастровым номером 03:14:170137:118 :		
№ п/п	Наименование характеристики	Значение характеристики
1	2	3
1.	Адрес земельного участка	-
1.1.	Сведения о местоположении земельного участка (при отсутствии адреса) в структурированном в соответствии с федеральной информационной адресной системой виде	-
1.2.	Дополнительные сведения о местоположении земельного участка	-
2.	Площадь земельного участка ± величина погрешности определения (вычисления) площади (P ± ΔP), м2	1899 ± 15
3.	Формула, примененная для расчета предельной допустимой погрешности определения площади земельного участка, с подставленными значениями и итоговые (вычисленные) значения (ΔP), м2	ΔP=3.5*Mt*√P=3.5*0,1*√1899=15
4.	Площадь земельного участка согласно сведениям Единого государственного реестра недвижимости (Ркад), м2	1500
5.	Оценка расхождения Р и Ркад (Р - Ркад), м2	399
6.	Предельные минимальный и максимальный размеры земельного участка (Рмин и Рмакс), м2	- -
7.	Кадастровый номер или иной государственный учетный номер (инвентарный) объекта недвижимости, расположенного на земельном участке	03:14:170137:128
8.	Вид (виды) разрешенного использования	-
8.1.	Дополнительные сведения об использовании земельного участка	-
9.	Сведения о земельных участках (землях общего пользования, территории общего пользования), посредством которых обеспечивается доступ	Земли общего пользования
10.	Иные сведения	-
4. Пояснения к сведениям об уточняемом земельном участке с кадастровым номером 03:14:170137:118 :		
1.	В рамках ККР произведено исправление местоположения границ в связи с несоответствием местоположения границ согласно ЕГРН и фактических границ, выраженным в смещении границ, невключении характерных точек границ, а также несоответствием длин линий и конфигурации земельного участка относительно фактических границ и исходных документов. Вышеперечисленные несоответствия следует квалифицировать как реестровую ошибку в местоположении границ земельного участка. Данное исправление согласовано органом местного самоуправления муниципального района и сельского поселения.	

## Сведения об уточняемых земельных участках, необходимые для исправления реестровых ошибок в сведениях о местоположении их границ

**1. Сведения о характерных точках границ уточняемого земельного участка  
с кадастровым номером 03:14:170137:120 :**

**Система координат МСК-03, зона 4**

**Зона № 4**

Обозначение характерных точек границ	Координаты, м				Метод определения координат	Формулы, примененные для расчета средней квадратической погрешности определения координат характерных точек границ (Mt), с подставленными в такие формулы значениями и итоговые (вычисленные) значения Mt, м	Описание закрепле ния точки
	содержатся в Едином государственном реестре недвижимости		определены в результате выполнения комплексных кадастровых работ				
	X	Y	X	Y			
1	2	3	4	5	6	7	8
359	479668.00	4209317.62	479665.72	4209317.25	Метод спутниковых геодезических измерений (определений)	$Mt = \sqrt{(m_0^2 + m_1^2)} = \sqrt{0.10}$ (0,1 <sup>2</sup> +0,1 <sup>2</sup> )=0,1	Долговремен ный межевой знак
360	479668.00	4209331.08	479665.72	4209330.71	Метод спутниковых геодезических измерений (определений)	$Mt = \sqrt{(m_0^2 + m_1^2)} = \sqrt{0.10}$ (0,1 <sup>2</sup> +0,1 <sup>2</sup> )=0,1	Долговремен ный межевой знак
222	479662.88	4209331.08	479660.60	4209330.71	Метод спутниковых геодезических измерений (определений)	$Mt = \sqrt{(m_0^2 + m_1^2)} = \sqrt{0.10}$ (0,1 <sup>2</sup> +0,1 <sup>2</sup> )=0,1	Долговремен ный межевой знак
361	479662.85	4209317.58	479660.57	4209317.21	Метод спутниковых геодезических измерений (определений)	$Mt = \sqrt{(m_0^2 + m_1^2)} = \sqrt{0.10}$ (0,1 <sup>2</sup> +0,1 <sup>2</sup> )=0,1	Долговремен ный межевой знак
359	479668.00	4209317.62	479665.72	4209317.25	Метод спутниковых геодезических измерений (определений)	$Mt = \sqrt{(m_0^2 + m_1^2)} = \sqrt{0.10}$ (0,1 <sup>2</sup> +0,1 <sup>2</sup> )=0,1	Долговремен ный межевой знак

**2. Сведения о частях границ уточняемого земельного участка  
с кадастровым номером 03:14:170137:120 :**

Обозначение части границ		Горизонтальное проложение (S), м	Описание прохождения части границ	Сведения о согласовании местоположения границ (согласовано/спорное)
от т.	до т.			
1	2	3	4	5
359	360	13.46	-	-
360	222	5.12	-	-
222	361	13.50	-	-
361	359	5.15	-	-

3. Сведения о характеристиках уточняемого земельного участка с кадастровым номером 03:14:170137:120 :		
№ п/п	Наименование характеристики	Значение характеристики
1	2	3
1.	Адрес земельного участка	-
1.1.	Сведения о местоположении земельного участка (при отсутствии адреса) в структурированном в соответствии с федеральной информационной адресной системой виде	-
1.2.	Дополнительные сведения о местоположении земельного участка	-
2.	Площадь земельного участка ± величина погрешности определения (вычисления) площади (P ± ΔP), м2	69 ± 3
3.	Формула, примененная для расчета предельной допустимой погрешности определения площади земельного участка, с подставленными значениями и итоговые (вычисленные) значения (ΔP), м2	ΔP=3.5*Mt*√P=3.5*0,1*√69=3
4.	Площадь земельного участка согласно сведениям Единого государственного реестра недвижимости (Ркад), м2	69
5.	Оценка расхождения Р и Ркад (Р - Ркад), м2	-
6.	Предельные минимальный и максимальный размеры земельного участка (Рмин и Рмакс), м2	- -
7.	Кадастровый номер или иной государственный учетный номер (инвентарный) объекта недвижимости, расположенного на земельном участке	03:14:000000:1721
8.	Вид (виды) разрешенного использования	-
8.1.	Дополнительные сведения об использовании земельного участка	-
9.	Сведения о земельных участках (землях общего пользования, территории общего пользования), посредством которых обеспечивается доступ	Земли общего пользования
10.	Иные сведения	-
4. Пояснения к сведениям об уточняемом земельном участке с кадастровым номером 03:14:170137:120 :		
1.	В рамках ККР произведено исправление местоположения границ в связи с несоответствием местоположения границ согласно ЕГРН и фактических границ, выраженным в смещении границ, невключении характерных точек границ, а также несоответствием длин линий и конфигурации земельного участка относительно фактических границ и исходных документов. Вышеперечисленные несоответствия следует квалифицировать как реестровую ошибку в местоположении границ земельного участка. Данное исправление согласовано органом местного самоуправления муниципального района и сельского поселения.	

# Сведения об уточняемых земельных участках, необходимые для исправления реестровых ошибок в сведениях о местоположении их границ

1. Сведения о характерных точках границ уточняемого земельного участка с кадастровым номером 03:14:170137:117 :

Система координат МСК-03, зона 4

Зона № 4

Обозначение характерных точек границ	Координаты, м				Метод определения координат	Формулы, примененные для расчета средней квадратической погрешности определения координат характерных точек границ (Mt), с подставленными в такие формулы значениями и итоговые (вычисленные) значения Mt, м	Описание закрепле ния точки
	содержатся в Едином государственном реестре недвижимости		определены в результате выполнения комплексных кадастровых работ				
	X	Y	X	Y			
1	2	3	4	5	6	7	8
307	479721.11	4209255.67	479720.29	4209257.91	Метод спутниковых геодезических измерений (определений)	$Mt = \sqrt{(m_0^2 + m_1^2)} = \sqrt{0.10 (0,1^2 + 0,1^2)} = 0,1$	Долговремен ный межевой знак
304	479721.00	4209262.52	479720.27	4209265.50	Метод спутниковых геодезических измерений (определений)	$Mt = \sqrt{(m_0^2 + m_1^2)} = \sqrt{0.10 (0,1^2 + 0,1^2)} = 0,1$	Долговремен ный межевой знак
305	479714.76	4209262.57	479714.13	4209265.54	Метод спутниковых геодезических измерений (определений)	$Mt = \sqrt{(m_0^2 + m_1^2)} = \sqrt{0.10 (0,1^2 + 0,1^2)} = 0,1$	Долговремен ный межевой знак
306	479714.67	4209255.73	479714.16	4209257.89	Метод спутниковых геодезических измерений (определений)	$Mt = \sqrt{(m_0^2 + m_1^2)} = \sqrt{0.10 (0,1^2 + 0,1^2)} = 0,1$	Долговремен ный межевой знак
307	479721.11	4209255.67	479720.29	4209257.91	Метод спутниковых геодезических измерений (определений)	$Mt = \sqrt{(m_0^2 + m_1^2)} = \sqrt{0.10 (0,1^2 + 0,1^2)} = 0,1$	Долговремен ный межевой знак

2. Сведения о частях границ уточняемого земельного участка с кадастровым номером 03:14:170137:117 :

Обозначение части границ		Горизонтальное проложение (S), м	Описание прохождения части границ	Сведения о согласовании местоположения границ (согласовано/спорное)
от т.	до т.			
1	2	3	4	5
307	304	7.59	-	-
304	305	6.14	-	-
305	306	7.65	-	-
306	307	6.13	-	-

3. Сведения о характеристиках уточняемого земельного участка с кадастровым номером 03:14:170137:117 :		
№ п/п	Наименование характеристики	Значение характеристики
1	2	3
1.	Адрес земельного участка	-
1.1.	Сведения о местоположении земельного участка (при отсутствии адреса) в структурированном в соответствии с федеральной информационной адресной системой виде	-
1.2.	Дополнительные сведения о местоположении земельного участка	-
2.	Площадь земельного участка ± величина погрешности определения (вычисления) площади (P ± ΔP), м2	47 ± 2
3.	Формула, примененная для расчета предельной допустимой погрешности определения площади земельного участка, с подставленными значениями и итоговые (вычисленные) значения (ΔP), м2	ΔP=3.5*Mt*√P=3.5*0,1*√47=2
4.	Площадь земельного участка согласно сведениям Единого государственного реестра недвижимости (Ркад), м2	43
5.	Оценка расхождения Р и Ркад (Р - Ркад), м2	4
6.	Предельные минимальный и максимальный размеры земельного участка (Рмин и Рмакс), м2	- -
7.	Кадастровый номер или иной государственный учетный номер (инвентарный) объекта недвижимости, расположенного на земельном участке	03:14:170137:131
8.	Вид (виды) разрешенного использования	-
8.1.	Дополнительные сведения об использовании земельного участка	-
9.	Сведения о земельных участках (землях общего пользования, территории общего пользования), посредством которых обеспечивается доступ	Земли общего пользования
10.	Иные сведения	-
4. Пояснения к сведениям об уточняемом земельном участке с кадастровым номером 03:14:170137:117 :		
1.	В рамках ККР произведено исправление местоположения границ в связи с несоответствием местоположения границ согласно ЕГРН и фактических границ, выраженным в смещении границ, невключении характерных точек границ, а также несоответствием длин линий и конфигурации земельного участка относительно фактических границ и исходных документов. Вышеперечисленные несоответствия следует квалифицировать как реестровую ошибку в местоположении границ земельного участка. Данное исправление согласовано органом местного самоуправления муниципального района и сельского поселения.	

# Сведения об уточняемых земельных участках, необходимые для исправления реестровых ошибок в сведениях о местоположении их границ

1. Сведения о характерных точках границ уточняемого земельного участка с кадастровым номером 03:14:170137:121 :

Система координат МСК-03, зона 4

Зона № 4

Обозначение характерных точек границ	Координаты, м				Метод определения координат	Формулы, примененные для расчета средней квадратической погрешности определения координат характерных точек границ (Mt), с подставленными в такие формулы значениями и итоговые (вычисленные) значения Mt, м	Описание закрепле ния точки
	содержатся в Едином государственном реестре недвижимости		определены в результате выполнения комплексных кадастровых работ				
	X	Y	X	Y			
1	2	3	4	5	6	7	8
302	479727.35	4209255.61	479726.39	4209257.91	Метод спутниковых геодезических измерений (определений)	$Mt = \sqrt{(m_0^2 + m_1^2)} = \sqrt{0.10 (0,1^2 + 0,1^2)} = 0,1$	Долговремен ный межевой знак
303	479727.25	4209262.46	479726.43	4209265.53	Метод спутниковых геодезических измерений (определений)	$Mt = \sqrt{(m_0^2 + m_1^2)} = \sqrt{0.10 (0,1^2 + 0,1^2)} = 0,1$	Долговремен ный межевой знак
304	479721.00	4209262.52	479720.27	4209265.50	Метод спутниковых геодезических измерений (определений)	$Mt = \sqrt{(m_0^2 + m_1^2)} = \sqrt{0.10 (0,1^2 + 0,1^2)} = 0,1$	Долговремен ный межевой знак
362	479720.91	4209255.67	479720.29	4209257.91	Метод спутниковых геодезических измерений (определений)	$Mt = \sqrt{(m_0^2 + m_1^2)} = \sqrt{0.10 (0,1^2 + 0,1^2)} = 0,1$	Долговремен ный межевой знак
302	479727.35	4209255.61	479726.39	4209257.91	Метод спутниковых геодезических измерений (определений)	$Mt = \sqrt{(m_0^2 + m_1^2)} = \sqrt{0.10 (0,1^2 + 0,1^2)} = 0,1$	Долговремен ный межевой знак

2. Сведения о частях границ уточняемого земельного участка с кадастровым номером 03:14:170137:121 :

Обозначение части границ		Горизонтальное проложение (S), м	Описание прохождения части границ	Сведения о согласовании местоположения границ (согласовано/спорное)
от т.	до т.			
1	2	3	4	5
302	303	7.62	-	-
303	304	6.16	-	-
304	362	7.59	-	-
362	302	6.10	-	-

3. Сведения о характеристиках уточняемого земельного участка с кадастровым номером 03:14:170137:121 :		
№ п/п	Наименование характеристики	Значение характеристики
1	2	3
1.	Адрес земельного участка	-
1.1.	Сведения о местоположении земельного участка (при отсутствии адреса) в структурированном в соответствии с федеральной информационной адресной системой виде	-
1.2.	Дополнительные сведения о местоположении земельного участка	-
2.	Площадь земельного участка ± величина погрешности определения (вычисления) площади (P ± ΔP), м2	47 ± 2
3.	Формула, примененная для расчета предельной допустимой погрешности определения площади земельного участка, с подставленными значениями и итоговые (вычисленные) значения (ΔP), м2	ΔP=3.5*Mt*√P=3.5*0,1*√47=2
4.	Площадь земельного участка согласно сведениям Единого государственного реестра недвижимости (Ркад), м2	43
5.	Оценка расхождения Р и Ркад (Р - Ркад), м2	4
6.	Предельные минимальный и максимальный размеры земельного участка (Рмин и Рмакс), м2	- -
7.	Кадастровый номер или иной государственный учетный номер (инвентарный) объекта недвижимости, расположенного на земельном участке	03:14:170137:131
8.	Вид (виды) разрешенного использования	-
8.1.	Дополнительные сведения об использовании земельного участка	-
9.	Сведения о земельных участках (землях общего пользования, территории общего пользования), посредством которых обеспечивается доступ	Земли общего пользования
10.	Иные сведения	-
4. Пояснения к сведениям об уточняемом земельном участке с кадастровым номером 03:14:170137:121 :		
1.	В рамках ККР произведено исправление местоположения границ в связи с несоответствием местоположения границ согласно ЕГРН и фактических границ, выраженным в смещении границ, невключении характерных точек границ, а также несоответствием длин линий и конфигурации земельного участка относительно фактических границ и исходных документов. Вышеперечисленные несоответствия следует квалифицировать как реестровую ошибку в местоположении границ земельного участка. Данное исправление согласовано органом местного самоуправления муниципального района и сельского поселения.	



# Сведения об уточняемых земельных участках, необходимые для исправления реестровых ошибок в сведениях о местоположении их границ

**1. Сведения о характерных точках границ уточняемого земельного участка с кадастровым номером 03:14:170137:136 :**

**Система координат МСК-03, зона 4**

**Зона № 4**

Обозначение характерных точек границ	Координаты, м				Метод определения координат	Формулы, примененные для расчета средней квадратической погрешности определения координат характерных точек границ (Mt), с подставленными в такие формулы значениями и итоговые (вычисленные) значения Mt, м	Описание закрепле ния точки
	содержатся в Едином государственном реестре недвижимости		определены в результате выполнения комплексных кадастровых работ				
	X	Y	X	Y			
1	2	3	4	5	6	7	8
363	479713.53	4209258.00	479713.59	4209257.90	Метод спутниковых геодезических измерений (определений)	$Mt = \sqrt{(m_0^2 + m_1^2)} = \sqrt{0.10 (0,1^2 + 0,1^2)} = 0,1$	Долговремен ный межевой знак
364	479713.56	4209264.92	479713.61	4209265.37	Метод спутниковых геодезических измерений (определений)	$Mt = \sqrt{(m_0^2 + m_1^2)} = \sqrt{0.10 (0,1^2 + 0,1^2)} = 0,1$	Долговремен ный межевой знак
365	479707.56	4209264.83	479707.66	4209265.46	Метод спутниковых геодезических измерений (определений)	$Mt = \sqrt{(m_0^2 + m_1^2)} = \sqrt{0.10 (0,1^2 + 0,1^2)} = 0,1$	Долговремен ный межевой знак
366	479707.54	4209257.94	479707.54	4209257.97	Метод спутниковых геодезических измерений (определений)	$Mt = \sqrt{(m_0^2 + m_1^2)} = \sqrt{0.10 (0,1^2 + 0,1^2)} = 0,1$	Долговремен ный межевой знак
363	479713.53	4209258.00	479713.59	4209257.90	Метод спутниковых геодезических измерений (определений)	$Mt = \sqrt{(m_0^2 + m_1^2)} = \sqrt{0.10 (0,1^2 + 0,1^2)} = 0,1$	Долговремен ный межевой знак

**2. Сведения о частях границ уточняемого земельного участка с кадастровым номером 03:14:170137:136 :**

Обозначение части границ		Горизонтальное проложение (S), м	Описание прохождения части границ	Сведения о согласовании местоположения границ (согласовано/спорное)
от т.	до т.			
1	2	3	4	5
363	364	7.47	-	-
364	365	5.95	-	-
365	366	7.49	-	-
366	363	6.05	-	-

3. Сведения о характеристиках уточняемого земельного участка с кадастровым номером 03:14:170137:136 :		
№ п/п	Наименование характеристики	Значение характеристики
1	2	3
1.	Адрес земельного участка	-
1.1.	Сведения о местоположении земельного участка (при отсутствии адреса) в структурированном в соответствии с федеральной информационной адресной системой виде	-
1.2.	Дополнительные сведения о местоположении земельного участка	-
2.	Площадь земельного участка ± величина погрешности определения (вычисления) площади (P ± ΔP), м2	45 ± 2
3.	Формула, примененная для расчета предельной допустимой погрешности определения площади земельного участка, с подставленными значениями и итоговые (вычисленные) значения (ΔP), м2	ΔP=3.5*Mt*√P=3.5*0,1*√45=2
4.	Площадь земельного участка согласно сведениям Единого государственного реестра недвижимости (Ркад), м2	41
5.	Оценка расхождения Р и Ркад (Р - Ркад), м2	4
6.	Предельные минимальный и максимальный размеры земельного участка (Рмин и Рмакс), м2	- -
7.	Кадастровый номер или иной государственный учетный номер (инвентарный) объекта недвижимости, расположенного на земельном участке	-
8.	Вид (виды) разрешенного использования	-
8.1.	Дополнительные сведения об использовании земельного участка	-
9.	Сведения о земельных участках (землях общего пользования, территории общего пользования), посредством которых обеспечивается доступ	Земли общего пользования
10.	Иные сведения	-
4. Пояснения к сведениям об уточняемом земельном участке с кадастровым номером 03:14:170137:136 :		
1.	В рамках ККР произведено исправление местоположения границ в связи с несоответствием местоположения границ согласно ЕГРН и фактических границ, выраженным в смещении границ, невключении характерных точек границ, а также несоответствием длин линий и конфигурации земельного участка относительно фактических границ и исходных документов. Вышеперечисленные несоответствия следует квалифицировать как реестровую ошибку в местоположении границ земельного участка. Данное исправление согласовано органом местного самоуправления муниципального района и сельского поселения.	

# Сведения об уточняемых земельных участках, необходимые для исправления реестровых ошибок в сведениях о местоположении их границ

1. Сведения о характерных точках границ уточняемого земельного участка с кадастровым номером 03:14:170137:124 :

Система координат МСК-03, зона 4

Зона № 4

Обозначение характерных точек границ	Координаты, м				Метод определения координат	Формулы, примененные для расчета средней квадратической погрешности определения координат характерных точек границ (Mt), с подставленными в такие формулы значениями и итоговые (вычисленные) значения Mt, м	Описание закрепле ния точки
	содержатся в Едином государственном реестре недвижимости		определены в результате выполнения комплексных кадастровых работ				
	X	Y	X	Y			
1	2	3	4	5	6	7	8
367	479795.76	4209289.96	479793.51	4209290.47	Метод спутниковых геодезических измерений (определений)	$Mt = \sqrt{(m_0^2 + m_1^2)} = \sqrt{0.10 (0,1^2 + 0,1^2)} = 0,1$	Долговремен ный межевой знак
368	479795.66	4209314.76	479793.39	4209315.94	Метод спутниковых геодезических измерений (определений)	$Mt = \sqrt{(m_0^2 + m_1^2)} = \sqrt{0.10 (0,1^2 + 0,1^2)} = 0,1$	Долговремен ный межевой знак
369	479777.70	4209315.14	479775.70	4209315.85	Метод спутниковых геодезических измерений (определений)	$Mt = \sqrt{(m_0^2 + m_1^2)} = \sqrt{0.10 (0,1^2 + 0,1^2)} = 0,1$	Долговремен ный межевой знак
370	479777.79	4209290.14	479775.78	4209290.33	Метод спутниковых геодезических измерений (определений)	$Mt = \sqrt{(m_0^2 + m_1^2)} = \sqrt{0.10 (0,1^2 + 0,1^2)} = 0,1$	Долговремен ный межевой знак
367	479795.76	4209289.96	479793.51	4209290.47	Метод спутниковых геодезических измерений (определений)	$Mt = \sqrt{(m_0^2 + m_1^2)} = \sqrt{0.10 (0,1^2 + 0,1^2)} = 0,1$	Долговремен ный межевой знак

2. Сведения о частях границ уточняемого земельного участка с кадастровым номером 03:14:170137:124 :

Обозначение части границ		Горизонтальное проложение (S), м	Описание прохождения части границ	Сведения о согласовании местоположения границ (согласовано/спорное)
от т.	до т.			
1	2	3	4	5
367	368	25.47	-	-
368	369	17.69	-	-
369	370	25.52	-	-
370	367	17.73	-	-

3. Сведения о характеристиках уточняемого земельного участка с кадастровым номером 03:14:170137:124 :		
№ п/п	Наименование характеристики	Значение характеристики
1	2	3
1.	Адрес земельного участка	-
1.1.	Сведения о местоположении земельного участка (при отсутствии адреса) в структурированном в соответствии с федеральной информационной адресной системой виде	-
1.2.	Дополнительные сведения о местоположении земельного участка	-
2.	Площадь земельного участка ± величина погрешности определения (вычисления) площади (P ± ΔP), м2	452 ± 7
3.	Формула, примененная для расчета предельной допустимой погрешности определения площади земельного участка, с подставленными значениями и итоговые (вычисленные) значения (ΔP), м2	ΔP=3.5*Mt*√P=3.5*0,1*√452=7
4.	Площадь земельного участка согласно сведениям Единого государственного реестра недвижимости (Ркад), м2	447
5.	Оценка расхождения Р и Ркад (Р - Ркад), м2	5
6.	Предельные минимальный и максимальный размеры земельного участка (Рмин и Рмакс), м2	- -
7.	Кадастровый номер или иной государственный учетный номер (инвентарный) объекта недвижимости, расположенного на земельном участке	03:14:170137:141
8.	Вид (виды) разрешенного использования	-
8.1.	Дополнительные сведения об использовании земельного участка	-
9.	Сведения о земельных участках (землях общего пользования, территории общего пользования), посредством которых обеспечивается доступ	Земли общего пользования
10.	Иные сведения	-
4. Пояснения к сведениям об уточняемом земельном участке с кадастровым номером 03:14:170137:124 :		
1.	В рамках ККР произведено исправление местоположения границ в связи с несоответствием местоположения границ согласно ЕГРН и фактических границ, выраженным в смещении границ, невключении характерных точек границ, а также несоответствием длин линий и конфигурации земельного участка относительно фактических границ и исходных документов. Вышеперечисленные несоответствия следует квалифицировать как реестровую ошибку в местоположении границ земельного участка. Данное исправление согласовано органом местного самоуправления муниципального района и сельского поселения.	

## Сведения об уточняемых земельных участках, необходимые для исправления реестровых ошибок в сведениях о местоположении их границ

**1. Сведения о характерных точках границ уточняемого земельного участка  
с кадастровым номером 03:14:170137:133 :**

**Система координат МСК-03, зона 4**

**Зона № 4**

Обозначение характерных точек границ	Координаты, м				Метод определения координат	Формулы, примененные для расчета средней квадратической погрешности определения координат характерных точек границ (Mt), с подставленными в такие формулы значениями и итоговые (вычисленные) значения Mt, м	Описание закрепле ния точки
	содержатся в Едином государственном реестре недвижимости		определены в результате выполнения комплексных кадастровых работ				
	X	Y	X	Y			
1	2	3	4	5	6	7	8
371	479853.77	4209412.24	479852.92	4209412.70	Метод спутниковых геодезических измерений (определений)	$Mt = \sqrt{(m_0^2 + m_1^2)} = \sqrt{0.10}$ (0,1 <sup>2</sup> +0,1 <sup>2</sup> )=0,1	Долговремен ный межевой знак
372	479856.55	4209422.63	479855.77	4209422.64	Метод спутниковых геодезических измерений (определений)	$Mt = \sqrt{(m_0^2 + m_1^2)} = \sqrt{0.10}$ (0,1 <sup>2</sup> +0,1 <sup>2</sup> )=0,1	Долговремен ный межевой знак
373	479848.95	4209425.21	479847.21	4209425.24	Метод спутниковых геодезических измерений (определений)	$Mt = \sqrt{(m_0^2 + m_1^2)} = \sqrt{0.10}$ (0,1 <sup>2</sup> +0,1 <sup>2</sup> )=0,1	Долговремен ный межевой знак
374	479846.35	4209414.74	479844.36	4209415.15	Метод спутниковых геодезических измерений (определений)	$Mt = \sqrt{(m_0^2 + m_1^2)} = \sqrt{0.10}$ (0,1 <sup>2</sup> +0,1 <sup>2</sup> )=0,1	Долговремен ный межевой знак
371	479853.77	4209412.24	479852.92	4209412.70	Метод спутниковых геодезических измерений (определений)	$Mt = \sqrt{(m_0^2 + m_1^2)} = \sqrt{0.10}$ (0,1 <sup>2</sup> +0,1 <sup>2</sup> )=0,1	Долговремен ный межевой знак

**2. Сведения о частях границ уточняемого земельного участка  
с кадастровым номером 03:14:170137:133 :**

Обозначение части границ		Горизонтальное проложение (S), м	Описание прохождения части границ	Сведения о согласовании местоположения границ (согласовано/спорное)
от т.	до т.			
1	2	3	4	5
371	372	10.34	-	-
372	373	8.95	-	-
373	374	10.48	-	-
374	371	8.90	-	-

<b>3. Сведения о характеристиках уточняемого земельного участка с кадастровым номером 03:14:170137:133 :</b>		
<b>№ п/п</b>	<b>Наименование характеристики</b>	<b>Значение характеристики</b>
<b>1</b>	<b>2</b>	<b>3</b>
1.	Адрес земельного участка	-
1.1.	Сведения о местоположении земельного участка (при отсутствии адреса) в структурированном в соответствии с федеральной информационной адресной системой виде	-
1.2.	Дополнительные сведения о местоположении земельного участка	-
2.	Площадь земельного участка $\pm$ величина погрешности определения (вычисления) площади ( $P \pm \Delta P$ ), м <sup>2</sup>	$93 \pm 3$
3.	Формула, примененная для расчета предельной допустимой погрешности определения площади земельного участка, с подставленными значениями и итоговые (вычисленные) значения ( $\Delta P$ ), м <sup>2</sup>	$\Delta P = 3.5 * M_t * \sqrt{P} = 3.5 * 0,1 * \sqrt{93} = 3$
4.	Площадь земельного участка согласно сведениям Единого государственного реестра недвижимости (Ркад), м <sup>2</sup>	85
5.	Оценка расхождения Р и Ркад ( $P - P_{кад}$ ), м <sup>2</sup>	8
6.	Предельные минимальный и максимальный размеры земельного участка ( $P_{мин}$ и $P_{макс}$ ), м <sup>2</sup>	- -
7.	Кадастровый номер или иной государственный учетный номер (инвентарный) объекта недвижимости, расположенного на земельном участке	03:14:170137:310
8.	Вид (виды) разрешенного использования	-
8.1.	Дополнительные сведения об использовании земельного участка	-
9.	Сведения о земельных участках (землях общего пользования, территории общего пользования), посредством которых обеспечивается доступ	Земли общего пользования
10.	Иные сведения	-
<b>4. Пояснения к сведениям об уточняемом земельном участке с кадастровым номером 03:14:170137:133 :</b>		
1.	В рамках ККР произведено исправление местоположения границ в связи с несоответствием местоположения границ согласно ЕГРН и фактических границ, выраженным в смещении границ, невключении характерных точек границ, а также несоответствием длин линий и конфигурации земельного участка относительно фактических границ и исходных документов. Вышеперечисленные несоответствия следует квалифицировать как реестровую ошибку в местоположении границ земельного участка. Данное исправление согласовано органом местного самоуправления муниципального района и сельского поселения.	

**Описание местоположения зданий, сооружений,  
объектов незавершенного строительства на земельном участке**

**1. Сведения о характерных точках контура объекта недвижимости  
с кадастровым номером : 03:14:170137:130 :**

Система координат МСК-03, зона 4

Зона № 4

Обозначение характерных точек контура	Содержатся в Едином государственном реестре недвижимости			Определены в ходе выполнения комплексных кадастровых работ			Метод опреде ления коор динат	Формулы, примененные для расчета средней квадратической погрешности определения координат характерных точек (Mt), м, с подставленными в такие формулы значениями и итоговые (вычисленные) значения Mt, м
	Координаты, м		Ради ус, м	Координаты, м		Ради ус, м		
	X	Y	R	X	Y	R		
1	2	3	4	5	6	7	8	9
н1О	-	-	-	479934.03	4209359.48	-	Метод спутниковых геодезических измерений (определений)	$Mt = \sqrt{(m0^2 + m1^2)} = \sqrt{0.10(0,1^2 + 0,1^2)} = 0,1$
н2О	-	-	-	479934.33	4209370.62	-	Метод спутниковых геодезических измерений (определений)	$Mt = \sqrt{(m0^2 + m1^2)} = \sqrt{0.10(0,1^2 + 0,1^2)} = 0,1$
н3О	-	-	-	479923.77	4209370.84	-	Метод спутниковых геодезических измерений (определений)	$Mt = \sqrt{(m0^2 + m1^2)} = \sqrt{0.10(0,1^2 + 0,1^2)} = 0,1$
н4О	-	-	-	479923.47	4209359.60	-	Метод спутниковых геодезических измерений (определений)	$Mt = \sqrt{(m0^2 + m1^2)} = \sqrt{0.10(0,1^2 + 0,1^2)} = 0,1$
н1О	-	-	-	479934.03	4209359.48	-	Метод спутниковых геодезических измерений (определений)	$Mt = \sqrt{(m0^2 + m1^2)} = \sqrt{0.10(0,1^2 + 0,1^2)} = 0,1$

**2. Сведения о характеристиках объекта недвижимости  
с кадастровым номером : 03:14:170137:130 :**

№ п/п	Наименование характеристики	Значение характеристики
1	2	3
1.	Вид объекта недвижимости	здание
2.	Ранее присвоенный государственный учетный номер (инвентарный) здания, сооружения, объекта незавершенного строительства	-
3.	Кадастровый номер земельного участка (земельных участков), в границах которого (которых) расположены здание, сооружение, объект незавершенного строительства	03:14:170137:1
4.	Уникальный учетный номер кадастрового квартала, в границах которого расположены здание, сооружение, объект незавершенного строительства	03:14:170137
5.	Адрес здания, сооружения, объекта незавершенного строительства	-

**2. Сведения о характеристиках объекта недвижимости  
с кадастровым номером : 03:14:170137:130 :**

<b>№ п/п</b>	<b>Наименование характеристики</b>	<b>Значение характеристики</b>
<b>1</b>	<b>2</b>	<b>3</b>
5.1.	Сведения о местоположении здания, сооружения, объекта незавершенного строительства (при отсутствии адреса) в структурированном в соответствии с федеральной информационной адресной системой виде	-
5.2.	Дополнительные сведения о местоположении	-
6.	Иные сведения	-

**3. Пояснения к сведениям об объекте недвижимости с кадастровым номером 03:14:170137:130 :**

1.	-
----	---



**Описание местоположения зданий, сооружений,  
объектов незавершенного строительства на земельном участке**

**1. Сведения о характерных точках контура объекта недвижимости  
с кадастровым номером : 03:14:170137:128 :**

Система координат МСК-03, зона 4

Зона № 4

Обозначение характерных точек контура	Содержатся в Едином государственном реестре недвижимости			Определены в ходе выполнения комплексных кадастровых работ			Метод опреде ления коор динат	Формулы, примененные для расчета средней квадратической погрешности определения координат характерных точек (Mt), м, с подставленными в такие формулы значениями и итоговые (вычисленные) значения Mt, м
	Координаты, м		Ради ус, м	Координаты, м		Ради ус, м		
	X	Y	R	X	Y	R		
1	2	3	4	5	6	7	8	9
н5О	-	-	-	480047.54	4209245.63	-	Метод спутниковых геодезических измерений (определений)	$Mt = \sqrt{(m0^2 + m1^2)} = \sqrt{0.10(0,1^2 + 0,1^2)} = 0,1$
н6О	-	-	-	480047.50	4209250.55	-	Метод спутниковых геодезических измерений (определений)	$Mt = \sqrt{(m0^2 + m1^2)} = \sqrt{0.10(0,1^2 + 0,1^2)} = 0,1$
н7О	-	-	-	480042.02	4209250.51	-	Метод спутниковых геодезических измерений (определений)	$Mt = \sqrt{(m0^2 + m1^2)} = \sqrt{0.10(0,1^2 + 0,1^2)} = 0,1$
н8О	-	-	-	480042.12	4209245.51	-	Метод спутниковых геодезических измерений (определений)	$Mt = \sqrt{(m0^2 + m1^2)} = \sqrt{0.10(0,1^2 + 0,1^2)} = 0,1$
н5О	-	-	-	480047.54	4209245.63	-	Метод спутниковых геодезических измерений (определений)	$Mt = \sqrt{(m0^2 + m1^2)} = \sqrt{0.10(0,1^2 + 0,1^2)} = 0,1$

**2. Сведения о характеристиках объекта недвижимости  
с кадастровым номером : 03:14:170137:128 :**

№ п/п	Наименование характеристики	Значение характеристики
1	2	3
1.	Вид объекта недвижимости	здание
2.	Ранее присвоенный государственный учетный номер (инвентарный) здания, сооружения, объекта незавершенного строительства	-
3.	Кадастровый номер земельного участка (земельных участков), в границах которого (которых) расположены здание, сооружение, объект незавершенного строительства	03:14:170137:118
4.	Уникальный учетный номер кадастрового квартала, в границах которого расположены здание, сооружение, объект незавершенного строительства	03:14:170137
5.	Адрес здания, сооружения, объекта незавершенного строительства	-

**2. Сведения о характеристиках объекта недвижимости с кадастровым номером : 03:14:170137:128 :**

№ п/п	Наименование характеристики	Значение характеристики
1	2	3
5.1.	Сведения о местоположении здания, сооружения, объекта незавершенного строительства (при отсутствии адреса) в структурированном в соответствии с федеральной информационной адресной системой виде	-
5.2.	Дополнительные сведения о местоположении	-
6.	Иные сведения	-

**3. Пояснения к сведениям об объекте недвижимости с кадастровым номером 03:14:170137:128 :**

1.	-
----	---

**Описание местоположения зданий, сооружений,  
объектов незавершенного строительства на земельном участке**

**1. Сведения о характерных точках контура объекта недвижимости  
с кадастровым номером : 03:14:000000:525 :**

Система координат МСК-03, зона 4

Зона № 4

Обозначение характерных точек контура	Содержатся в Едином государственном реестре недвижимости			Определены в ходе выполнения комплексных кадастровых работ			Метод опреде ления коор динат	Формулы, примененные для расчета средней квадратической погрешности определения координат характерных точек (Mt), м, с подставленными в такие формулы значениями и итоговые (вычисленные) значения Mt, м
	Координаты, м		Ради ус, м	Координаты, м		Ради ус, м		
	X	Y	R	X	Y	R		
1	2	3	4	5	6	7	8	9
н9О	-	-	-	479665.81	4209304.33	-	Метод спутниковых геодезических измерений (определений)	$Mt = \sqrt{(m_0^2 + m_1^2)} = \sqrt{0.10}$ $(0,1^2 + 0,1^2) = 0,1$
н10О	-	-	-	479678.73	4209303.96	-	Метод спутниковых геодезических измерений (определений)	$Mt = \sqrt{(m_0^2 + m_1^2)} = \sqrt{0.10}$ $(0,1^2 + 0,1^2) = 0,1$
н11О	-	-	-	479678.69	4209341.73	-	Метод спутниковых геодезических измерений (определений)	$Mt = \sqrt{(m_0^2 + m_1^2)} = \sqrt{0.10}$ $(0,1^2 + 0,1^2) = 0,1$
н12О	-	-	-	479665.82	4209341.77	-	Метод спутниковых геодезических измерений (определений)	$Mt = \sqrt{(m_0^2 + m_1^2)} = \sqrt{0.10}$ $(0,1^2 + 0,1^2) = 0,1$
н9О	-	-	-	479665.81	4209304.33	-	Метод спутниковых геодезических измерений (определений)	$Mt = \sqrt{(m_0^2 + m_1^2)} = \sqrt{0.10}$ $(0,1^2 + 0,1^2) = 0,1$

**2. Сведения о характеристиках объекта недвижимости  
с кадастровым номером : 03:14:000000:525 :**

№ п/п	Наименование характеристики	Значение характеристики
1	2	3
1.	Вид объекта недвижимости	здание
2.	Ранее присвоенный государственный учетный номер (инвентарный) здания, сооружения, объекта незавершенного строительства	-
3.	Кадастровый номер земельного участка (земельных участков), в границах которого (которых) расположены здание, сооружение, объект незавершенного строительства	03:14:170137:5
4.	Уникальный учетный номер кадастрового квартала, в границах которого расположены здание, сооружение, объект незавершенного строительства	03:14:170137
5.	Адрес здания, сооружения, объекта незавершенного строительства	-

**2. Сведения о характеристиках объекта недвижимости с кадастровым номером : 03:14:000000:525 :**

№ п/п	Наименование характеристики	Значение характеристики
1	2	3
5.1.	Сведения о местоположении здания, сооружения, объекта незавершенного строительства (при отсутствии адреса) в структурированном в соответствии с федеральной информационной адресной системой виде	-
5.2.	Дополнительные сведения о местоположении	-
6.	Иные сведения	-

**3. Пояснения к сведениям об объекте недвижимости с кадастровым номером 03:14:000000:525 :**

1.	-
----	---

**Описание местоположения зданий, сооружений,  
объектов незавершенного строительства на земельном участке**

**1. Сведения о характерных точках контура объекта недвижимости  
с кадастровым номером : 03:14:170137:141 :**

Система координат МСК-03, зона 4

Зона № 4

Обозначение характерных точек контура	Содержатся в Едином государственном реестре недвижимости			Определены в ходе выполнения комплексных кадастровых работ			Метод опреде ления коор динат	Формулы, примененные для расчета средней квадратической погрешности определения координат характерных точек (Mt), м, с подставленными в такие формулы значениями и итоговые (вычисленные) значения Mt, м
	Координаты, м		Ради ус, м	Координаты, м		Ради ус, м		
	X	Y	R	X	Y	R		
1	2	3	4	5	6	7	8	9
н13О	-	-	-	479793.51	4209290.47	-	Метод спутниковых геодезических измерений (определений)	$Mt = \sqrt{(m0^2 + m1^2)} = \sqrt{0.10}$ $(0,1^2 + 0,1^2) = 0,1$
н14О	-	-	-	479793.39	4209315.94	-	Метод спутниковых геодезических измерений (определений)	$Mt = \sqrt{(m0^2 + m1^2)} = \sqrt{0.10}$ $(0,1^2 + 0,1^2) = 0,1$
н15О	-	-	-	479775.70	4209315.85	-	Метод спутниковых геодезических измерений (определений)	$Mt = \sqrt{(m0^2 + m1^2)} = \sqrt{0.10}$ $(0,1^2 + 0,1^2) = 0,1$
н16О	-	-	-	479775.78	4209290.33	-	Метод спутниковых геодезических измерений (определений)	$Mt = \sqrt{(m0^2 + m1^2)} = \sqrt{0.10}$ $(0,1^2 + 0,1^2) = 0,1$
н13О	-	-	-	479793.51	4209290.47	-	Метод спутниковых геодезических измерений (определений)	$Mt = \sqrt{(m0^2 + m1^2)} = \sqrt{0.10}$ $(0,1^2 + 0,1^2) = 0,1$

**2. Сведения о характеристиках объекта недвижимости  
с кадастровым номером : 03:14:170137:141 :**

№ п/п	Наименование характеристики	Значение характеристики
1	2	3
1.	Вид объекта недвижимости	здание
2.	Ранее присвоенный государственный учетный номер (инвентарный) здания, сооружения, объекта незавершенного строительства	-
3.	Кадастровый номер земельного участка (земельных участков), в границах которого (которых) расположены здание, сооружение, объект незавершенного строительства	03:14:170137:124
4.	Уникальный учетный номер кадастрового квартала, в границах которого расположены здание, сооружение, объект незавершенного строительства	03:14:170137
5.	Адрес здания, сооружения, объекта незавершенного строительства	-

**2. Сведения о характеристиках объекта недвижимости с кадастровым номером : 03:14:170137:141 :**

<b>№ п/п</b>	<b>Наименование характеристики</b>	<b>Значение характеристики</b>
<b>1</b>	<b>2</b>	<b>3</b>
5.1.	Сведения о местоположении здания, сооружения, объекта незавершенного строительства (при отсутствии адреса) в структурированном в соответствии с федеральной информационной адресной системой виде	-
5.2.	Дополнительные сведения о местоположении	-
6.	Иные сведения	-

**3. Пояснения к сведениям об объекте недвижимости с кадастровым номером 03:14:170137:141 :**

1.	-
----	---

**Описание местоположения зданий, сооружений,  
объектов незавершенного строительства на земельном участке**

**1. Сведения о характерных точках контура объекта недвижимости  
с кадастровым номером : 03:14:170137:144 :**

Система координат МСК-03, зона 4

Зона № 4

Обозначение характерных точек контура	Содержатся в Едином государственном реестре недвижимости			Определены в ходе выполнения комплексных кадастровых работ			Метод опреде ления коор динат	Формулы, примененные для расчета средней квадратической погрешности определения координат характерных точек (Mt), м, с подставленными в такие формулы значениями и итоговые (вычисленные) значения Mt, м
	Координаты, м		Ради ус, м	Координаты, м		Ради ус, м		
	X	Y	R	X	Y	R		
1	2	3	4	5	6	7	8	9
н17О	-	-	-	479752.81	4209318.97	-	Метод спутниковых геодезических измерений (определений)	$Mt = \sqrt{(m0^2 + m1^2)} = \sqrt{0.10(0,1^2 + 0,1^2)} = 0,1$
н18О	-	-	-	479752.76	4209344.07	-	Метод спутниковых геодезических измерений (определений)	$Mt = \sqrt{(m0^2 + m1^2)} = \sqrt{0.10(0,1^2 + 0,1^2)} = 0,1$
н19О	-	-	-	479739.61	4209344.07	-	Метод спутниковых геодезических измерений (определений)	$Mt = \sqrt{(m0^2 + m1^2)} = \sqrt{0.10(0,1^2 + 0,1^2)} = 0,1$
н20О	-	-	-	479739.76	4209318.92	-	Метод спутниковых геодезических измерений (определений)	$Mt = \sqrt{(m0^2 + m1^2)} = \sqrt{0.10(0,1^2 + 0,1^2)} = 0,1$
н17О	-	-	-	479752.81	4209318.97	-	Метод спутниковых геодезических измерений (определений)	$Mt = \sqrt{(m0^2 + m1^2)} = \sqrt{0.10(0,1^2 + 0,1^2)} = 0,1$

**2. Сведения о характеристиках объекта недвижимости  
с кадастровым номером : 03:14:170137:144 :**

№ п/п	Наименование характеристики	Значение характеристики
1	2	3
1.	Вид объекта недвижимости	здание
2.	Ранее присвоенный государственный учетный номер (инвентарный) здания, сооружения, объекта незавершенного строительства	-
3.	Кадастровый номер земельного участка (земельных участков), в границах которого (которых) расположены здание, сооружение, объект незавершенного строительства	03:14:170137:4
4.	Уникальный учетный номер кадастрового квартала, в границах которого расположены здание, сооружение, объект незавершенного строительства	03:14:170137
5.	Адрес здания, сооружения, объекта незавершенного строительства	-

**2. Сведения о характеристиках объекта недвижимости с кадастровым номером : 03:14:170137:144 :**

№ п/п	Наименование характеристики	Значение характеристики
1	2	3
5.1.	Сведения о местоположении здания, сооружения, объекта незавершенного строительства (при отсутствии адреса) в структурированном в соответствии с федеральной информационной адресной системой виде	-
5.2.	Дополнительные сведения о местоположении	-
6.	Иные сведения	-

**3. Пояснения к сведениям об объекте недвижимости с кадастровым номером 03:14:170137:144 :**

1.	-
----	---



**Описание местоположения зданий, сооружений,  
объектов незавершенного строительства на земельном участке**

**1. Сведения о характерных точках контура объекта недвижимости  
с кадастровым номером : 03:14:170137:310 :**

Система координат МСК-03, зона 4

Зона № 4

Обозначение характерных точек контура	Содержатся в Едином государственном реестре недвижимости			Определены в ходе выполнения комплексных кадастровых работ			Метод опреде ления коор динат	Формулы, примененные для расчета средней квадратической погрешности определения координат характерных точек (Mt), м, с подставленными в такие формулы значениями и итоговые (вычисленные) значения Mt, м
	Координаты, м		Ради ус, м	Координаты, м		Ради ус, м		
	X	Y	R	X	Y	R		
1	2	3	4	5	6	7	8	9
н21О	-	-	-	479852.63	4209413.30	-	Метод спутниковых геодезических измерений (определений)	$Mt = \sqrt{(m_0^2 + m_1^2)} = \sqrt{0.10}$ (0,1 <sup>2</sup> +0,1 <sup>2</sup> )=0,1
н22О	-	-	-	479855.31	4209422.44	-	Метод спутниковых геодезических измерений (определений)	$Mt = \sqrt{(m_0^2 + m_1^2)} = \sqrt{0.10}$ (0,1 <sup>2</sup> +0,1 <sup>2</sup> )=0,1
н23О	-	-	-	479848.93	4209424.38	-	Метод спутниковых геодезических измерений (определений)	$Mt = \sqrt{(m_0^2 + m_1^2)} = \sqrt{0.10}$ (0,1 <sup>2</sup> +0,1 <sup>2</sup> )=0,1
н24О	-	-	-	479847.85	4209420.75	-	Метод спутниковых геодезических измерений (определений)	$Mt = \sqrt{(m_0^2 + m_1^2)} = \sqrt{0.10}$ (0,1 <sup>2</sup> +0,1 <sup>2</sup> )=0,1
н25О	-	-	-	479846.45	4209421.17	-	Метод спутниковых геодезических измерений (определений)	$Mt = \sqrt{(m_0^2 + m_1^2)} = \sqrt{0.10}$ (0,1 <sup>2</sup> +0,1 <sup>2</sup> )=0,1
н26О	-	-	-	479845.74	4209418.81	-	Метод спутниковых геодезических измерений (определений)	$Mt = \sqrt{(m_0^2 + m_1^2)} = \sqrt{0.10}$ (0,1 <sup>2</sup> +0,1 <sup>2</sup> )=0,1
н27О	-	-	-	479847.18	4209418.36	-	Метод спутниковых геодезических измерений (определений)	$Mt = \sqrt{(m_0^2 + m_1^2)} = \sqrt{0.10}$ (0,1 <sup>2</sup> +0,1 <sup>2</sup> )=0,1
н28О	-	-	-	479846.23	4209415.11	-	Метод спутниковых геодезических измерений (определений)	$Mt = \sqrt{(m_0^2 + m_1^2)} = \sqrt{0.10}$ (0,1 <sup>2</sup> +0,1 <sup>2</sup> )=0,1
н21О	-	-	-	479852.63	4209413.30	-	Метод спутниковых геодезических измерений (определений)	$Mt = \sqrt{(m_0^2 + m_1^2)} = \sqrt{0.10}$ (0,1 <sup>2</sup> +0,1 <sup>2</sup> )=0,1

**2. Сведения о характеристиках объекта недвижимости с кадастровым номером : 03:14:170137:310 :**

<b>№ п/п</b>	<b>Наименование характеристики</b>	<b>Значение характеристики</b>
<b>1</b>	<b>2</b>	<b>3</b>
1.	Вид объекта недвижимости	здание
2.	Ранее присвоенный государственный учетный номер (инвентарный) здания, сооружения, объекта незавершенного строительства	-
3.	Кадастровый номер земельного участка (земельных участков), в границах которого (которых) расположены здание, сооружение, объект незавершенного строительства	03:14:170137:133
4.	Уникальный учетный номер кадастрового квартала, в границах которого расположены здание, сооружение, объект незавершенного строительства	03:14:170137
5.	Адрес здания, сооружения, объекта незавершенного строительства	-
5.1.	Сведения о местоположении здания, сооружения, объекта незавершенного строительства (при отсутствии адреса) в структурированном в соответствии с федеральной информационной адресной системой виде	-
5.2.	Дополнительные сведения о местоположении	-
6.	Иные сведения	-

**3. Пояснения к сведениям об объекте недвижимости с кадастровым номером 03:14:170137:310 :**

1.	-
----	---

**Описание местоположения зданий, сооружений,  
объектов незавершенного строительства на земельном участке**

**1. Сведения о характерных точках контура объекта недвижимости  
с кадастровым номером : 03:14:170137:45 :**

Система координат МСК-03, зона 4

Зона № 4

Обозначение характерных точек контура	Содержатся в Едином государственном реестре недвижимости			Определены в ходе выполнения комплексных кадастровых работ			Метод опреде ления коор динат	Формулы, примененные для расчета средней квадратической погрешности определения координат характерных точек (Mt), м, с подставленными в такие формулы значениями и итоговые (вычисленные) значения Mt, м
	Координаты, м		Ради ус, м	Координаты, м		Ради ус, м		
	X	Y	R	X	Y	R		
1	2	3	4	5	6	7	8	9
н29О	-	-	-	480049.66	4209396.02	-	Метод спутниковых геодезических измерений (определений)	$Mt = \sqrt{(m_0^2 + m_1^2)} = \sqrt{0.10(0,1^2 + 0,1^2)} = 0,1$
н30О	-	-	-	480049.12	4209403.86	-	Метод спутниковых геодезических измерений (определений)	$Mt = \sqrt{(m_0^2 + m_1^2)} = \sqrt{0.10(0,1^2 + 0,1^2)} = 0,1$
н31О	-	-	-	480043.61	4209403.59	-	Метод спутниковых геодезических измерений (определений)	$Mt = \sqrt{(m_0^2 + m_1^2)} = \sqrt{0.10(0,1^2 + 0,1^2)} = 0,1$
н32О	-	-	-	480044.14	4209395.62	-	Метод спутниковых геодезических измерений (определений)	$Mt = \sqrt{(m_0^2 + m_1^2)} = \sqrt{0.10(0,1^2 + 0,1^2)} = 0,1$
н29О	-	-	-	480049.66	4209396.02	-	Метод спутниковых геодезических измерений (определений)	$Mt = \sqrt{(m_0^2 + m_1^2)} = \sqrt{0.10(0,1^2 + 0,1^2)} = 0,1$

**2. Сведения о характеристиках объекта недвижимости  
с кадастровым номером : 03:14:170137:45 :**

№ п/п	Наименование характеристики	Значение характеристики
1	2	3
1.	Вид объекта недвижимости	здание
2.	Ранее присвоенный государственный учетный номер (инвентарный) здания, сооружения, объекта незавершенного строительства	-
3.	Кадастровый номер земельного участка (земельных участков), в границах которого (которых) расположены здание, сооружение, объект незавершенного строительства	03:14:170137:3
4.	Уникальный учетный номер кадастрового квартала, в границах которого расположены здание, сооружение, объект незавершенного строительства	03:14:170137
5.	Адрес здания, сооружения, объекта незавершенного строительства	-

**2. Сведения о характеристиках объекта недвижимости с кадастровым номером : 03:14:170137:45 :**

№ п/п	Наименование характеристики	Значение характеристики
1	2	3
5.1.	Сведения о местоположении здания, сооружения, объекта незавершенного строительства (при отсутствии адреса) в структурированном в соответствии с федеральной информационной адресной системой виде	-
5.2.	Дополнительные сведения о местоположении	-
6.	Иные сведения	-

**3. Пояснения к сведениям об объекте недвижимости с кадастровым номером 03:14:170137:45 :**

1.	-
----	---

**Описание местоположения зданий, сооружений,  
объектов незавершенного строительства на земельном участке**

**1. Сведения о характерных точках контура объекта недвижимости  
с кадастровым номером : 03:14:170137:47 :**

Система координат МСК-03, зона 4

Зона № 4

Обозначение характерных точек контура	Содержатся в Едином государственном реестре недвижимости			Определены в ходе выполнения комплексных кадастровых работ			Метод опреде ления коор динат	Формулы, примененные для расчета средней квадратической погрешности определения координат характерных точек (Mt), м, с подставленными в такие формулы значениями и итоговые (вычисленные) значения Mt, м
	Координаты, м		Ради ус, м	Координаты, м		Ради ус, м		
	X	Y	R	X	Y	R		
1	2	3	4	5	6	7	8	9
н33О	-	-	-	479966.72	4209403.07	-	Метод спутниковых геодезических измерений (определений)	$Mt = \sqrt{(m0^2 + m1^2)} = \sqrt{0.10(0,1^2 + 0,1^2)} = 0,1$
н34О	-	-	-	479972.24	4209411.07	-	Метод спутниковых геодезических измерений (определений)	$Mt = \sqrt{(m0^2 + m1^2)} = \sqrt{0.10(0,1^2 + 0,1^2)} = 0,1$
н35О	-	-	-	479967.32	4209414.61	-	Метод спутниковых геодезических измерений (определений)	$Mt = \sqrt{(m0^2 + m1^2)} = \sqrt{0.10(0,1^2 + 0,1^2)} = 0,1$
н36О	-	-	-	479961.72	4209406.43	-	Метод спутниковых геодезических измерений (определений)	$Mt = \sqrt{(m0^2 + m1^2)} = \sqrt{0.10(0,1^2 + 0,1^2)} = 0,1$
н33О	-	-	-	479966.72	4209403.07	-	Метод спутниковых геодезических измерений (определений)	$Mt = \sqrt{(m0^2 + m1^2)} = \sqrt{0.10(0,1^2 + 0,1^2)} = 0,1$

**2. Сведения о характеристиках объекта недвижимости  
с кадастровым номером : 03:14:170137:47 :**

№ п/п	Наименование характеристики	Значение характеристики
1	2	3
1.	Вид объекта недвижимости	здание
2.	Ранее присвоенный государственный учетный номер (инвентарный) здания, сооружения, объекта незавершенного строительства	-
3.	Кадастровый номер земельного участка (земельных участков), в границах которого (которых) расположены здание, сооружение, объект незавершенного строительства	-
4.	Уникальный учетный номер кадастрового квартала, в границах которого расположены здание, сооружение, объект незавершенного строительства	03:14:170137
5.	Адрес здания, сооружения, объекта незавершенного строительства	-

**2. Сведения о характеристиках объекта недвижимости с кадастровым номером : 03:14:170137:47 :**

№ п/п	Наименование характеристики	Значение характеристики
1	2	3
5.1.	Сведения о местоположении здания, сооружения, объекта незавершенного строительства (при отсутствии адреса) в структурированном в соответствии с федеральной информационной адресной системой виде	-
5.2.	Дополнительные сведения о местоположении	-
6.	Иные сведения	-

**3. Пояснения к сведениям об объекте недвижимости с кадастровым номером 03:14:170137:47 :**

1.	-
----	---

**Описание местоположения зданий, сооружений,  
объектов незавершенного строительства на земельном участке**

**1. Сведения о характерных точках контура объекта недвижимости  
с кадастровым номером : 03:14:170140:74 :**

Система координат МСК-03, зона 4

Зона № 4

Обозначение характерных точек контура	Содержатся в Едином государственном реестре недвижимости			Определены в ходе выполнения комплексных кадастровых работ			Метод опреде ления коор динат	Формулы, примененные для расчета средней квадратической погрешности определения координат характерных точек (Mt), м, с подставленными в такие формулы значениями и итоговые (вычисленные) значения Mt, м
	Координаты, м		Ради ус, м	Координаты, м		Ради ус, м		
	X	Y	R	X	Y	R		
1	2	3	4	5	6	7	8	9
н37О	-	-	-	479678.30	4209248.96	-	Метод спутниковых геодезических измерений (определений)	$Mt = \sqrt{(m0^2 + m1^2)} = \sqrt{0.10}$ $(0,1^2 + 0,1^2) = 0,1$
н38О	-	-	-	479678.20	4209292.15	-	Метод спутниковых геодезических измерений (определений)	$Mt = \sqrt{(m0^2 + m1^2)} = \sqrt{0.10}$ $(0,1^2 + 0,1^2) = 0,1$
н39О	-	-	-	479659.34	4209292.16	-	Метод спутниковых геодезических измерений (определений)	$Mt = \sqrt{(m0^2 + m1^2)} = \sqrt{0.10}$ $(0,1^2 + 0,1^2) = 0,1$
н40О	-	-	-	479659.10	4209248.96	-	Метод спутниковых геодезических измерений (определений)	$Mt = \sqrt{(m0^2 + m1^2)} = \sqrt{0.10}$ $(0,1^2 + 0,1^2) = 0,1$
н37О	-	-	-	479678.30	4209248.96	-	Метод спутниковых геодезических измерений (определений)	$Mt = \sqrt{(m0^2 + m1^2)} = \sqrt{0.10}$ $(0,1^2 + 0,1^2) = 0,1$

**2. Сведения о характеристиках объекта недвижимости  
с кадастровым номером : 03:14:170140:74 :**

№ п/п	Наименование характеристики	Значение характеристики
1	2	3
1.	Вид объекта недвижимости	здание
2.	Ранее присвоенный государственный учетный номер (инвентарный) здания, сооружения, объекта незавершенного строительства	-
3.	Кадастровый номер земельного участка (земельных участков), в границах которого (которых) расположены здание, сооружение, объект незавершенного строительства	-
4.	Уникальный учетный номер кадастрового квартала, в границах которого расположены здание, сооружение, объект незавершенного строительства	03:14:170137
5.	Адрес здания, сооружения, объекта незавершенного строительства	-

**2. Сведения о характеристиках объекта недвижимости с кадастровым номером : 03:14:170140:74 :**

<b>№ п/п</b>	<b>Наименование характеристики</b>	<b>Значение характеристики</b>
<b>1</b>	<b>2</b>	<b>3</b>
5.1.	Сведения о местоположении здания, сооружения, объекта незавершенного строительства (при отсутствии адреса) в структурированном в соответствии с федеральной информационной адресной системой виде	-
5.2.	Дополнительные сведения о местоположении	-
6.	Иные сведения	-

**3. Пояснения к сведениям об объекте недвижимости с кадастровым номером 03:14:170140:74 :**

1.	-
----	---



**Сведения о зданиях, сооружениях, объектах незавершенного строительства, необходимые для исправления реестровых ошибок в сведениях об описании их местоположения**

**1. Сведения о характерных точках контура**

**здание**

вид объекта недвижимости (здание, сооружение, объект незавершенного строительства)

**с кадастровым номером 03:14:170137:284 :**

Система координат МСК-03, зона 4

Зона № 4

Обозначение характерных точек контура	Содержатся в Едином государственном реестре недвижимости		Определены в ходе выполнения комплексных кадастровых работ		Метод опреде ления коор динат	Формулы, примененные для расчета средней квадратической погрешности определения координат характерных точек (Mt), м, с подставленными в такие формулы значениями и итоговые (вычисленные) значения Mt, м		
	Координаты, м		Ради ус, м	Координаты, м			Ради ус, м	
	X	Y	R	X			Y	R
1	2	3	4	5	6	7	8	9
298	479672.45	4209379.7 2	-	479671.4 2	4209378.7 6	-	Метод спутниковых геодезически х измерений (определений )	$Mt = \sqrt{(m_0^2 + m_1^2)} = \sqrt{0.10 (0,1^2 + 0,1^2)} = 0,1$
299	479731.20	4209381.3 6	-	479731.3 7	4209380.2 2	-	Метод спутниковых геодезически х измерений (определений )	$Mt = \sqrt{(m_0^2 + m_1^2)} = \sqrt{0.10 (0,1^2 + 0,1^2)} = 0,1$
300	479730.83	4209394.3 6	-	479730.9 6	4209393.3 5	-	Метод спутниковых геодезически х измерений (определений )	$Mt = \sqrt{(m_0^2 + m_1^2)} = \sqrt{0.10 (0,1^2 + 0,1^2)} = 0,1$
301	479672.09	4209392.7 1	-	479670.9 7	4209391.6 0	-	Метод спутниковых геодезически х измерений (определений )	$Mt = \sqrt{(m_0^2 + m_1^2)} = \sqrt{0.10 (0,1^2 + 0,1^2)} = 0,1$
298	479672.45	4209379.7 2	-	479671.4 2	4209378.7 6	-	Метод спутниковых геодезически х измерений (определений )	$Mt = \sqrt{(m_0^2 + m_1^2)} = \sqrt{0.10 (0,1^2 + 0,1^2)} = 0,1$

**2. Иные сведения об объекте недвижимости  
с кадастровым номером: 03:14:170137:284 :**

1.

**3. Пояснения к сведениям об объекте недвижимости с кадастровым номером 03:14:170137:284 :**

1.

В отношении данного здания выявлена ошибка в местоположении его контура. Так, контур здания, содержащийся в ЕГРН смещен относительно его фактического местоположения. В настоящий карта-план территории внесено верное местоположение контура здания.

**Сведения о зданиях, сооружениях, объектах незавершенного строительства, необходимые для исправления реестровых ошибок в сведениях об описании их местоположения**

**1. Сведения о характерных точках контура**

**здание**

вид объекта недвижимости (здание, сооружение, объект незавершенного строительства)

**с кадастровым номером 03:14:170137:131 :**

Система координат МСК-03, зона 4

Зона № 4

Обозначение характерных точек контура	Содержатся в Едином государственном реестре недвижимости		Ради ус, м	Определены в ходе выполнения комплексных кадастровых работ		Ради ус, м	Метод опреде ления коор динат	Формулы, примененные для расчета средней квадратической погрешности определения координат характерных точек (Mt), м, с подставленными в такие формулы значениями и итоговые (вычисленные) значения Mt, м
	Координаты, м			Координаты, м				
	X	Y		X	Y			
1	2	3	4	5	6	7	8	9
302	479727.35	4209255.6 1	-	479726.3 9	4209257.9 1	-	Метод спутниковых геодезически х измерений (определений )	$Mt = \sqrt{(m_0^2 + m_1^2)} = \sqrt{0.10 (0,1^2 + 0,1^2)} = 0,1$
303	479727.25	4209262.4 6	-	479726.4 3	4209265.5 3	-	Метод спутниковых геодезически х измерений (определений )	$Mt = \sqrt{(m_0^2 + m_1^2)} = \sqrt{0.10 (0,1^2 + 0,1^2)} = 0,1$
304	479721.00	4209262.5 2	-	479720.2 7	4209265.5 0	-	Метод спутниковых геодезически х измерений (определений )	$Mt = \sqrt{(m_0^2 + m_1^2)} = \sqrt{0.10 (0,1^2 + 0,1^2)} = 0,1$
305	479714.76	4209262.5 7	-	479714.1 3	4209265.5 4	-	Метод спутниковых геодезически х измерений (определений )	$Mt = \sqrt{(m_0^2 + m_1^2)} = \sqrt{0.10 (0,1^2 + 0,1^2)} = 0,1$
306	479714.67	4209255.7 3	-	479714.1 6	4209257.8 9	-	Метод спутниковых геодезически х измерений (определений )	$Mt = \sqrt{(m_0^2 + m_1^2)} = \sqrt{0.10 (0,1^2 + 0,1^2)} = 0,1$
307	479721.11	4209255.6 7	-	479720.2 9	4209257.9 1	-	Метод спутниковых геодезически х измерений (определений )	$Mt = \sqrt{(m_0^2 + m_1^2)} = \sqrt{0.10 (0,1^2 + 0,1^2)} = 0,1$
302	479727.35	4209255.6 1	-	479726.3 9	4209257.9 1	-	Метод спутниковых геодезически х измерений (определений )	$Mt = \sqrt{(m_0^2 + m_1^2)} = \sqrt{0.10 (0,1^2 + 0,1^2)} = 0,1$

**Сведения о зданиях, сооружениях, объектах незавершенного строительства,  
необходимые для исправления реестровых ошибок в сведениях об описании их  
местоположения**

**2. Иные сведения об объекте недвижимости  
с кадастровым номером: 03:14:170137:131 :**

1.

**3. Пояснения к сведениям об объекте недвижимости с кадастровым номером 03:14:170137:131 :**

1.

В отношении данного здания выявлена ошибка в местоположении его контура. Так, контур здания, содержащийся в ЕГРН смещен относительно его фактического местоположения. В настоящий карта-план территории внесено верное местоположение контура здания.

**Сведения о зданиях, сооружениях, объектах незавершенного строительства, необходимые для исправления реестровых ошибок в сведениях об описании их местоположения**

**1. Сведения о характерных точках контура**

**здание**

вид объекта недвижимости (здание, сооружение, объект незавершенного строительства)

**с кадастровым номером 03:14:170137:266 :**

**Система координат МСК-03, зона 4**

**Зона № 4**

Обозначение характерных точек контура	Содержатся в Едином государственном реестре недвижимости			Определены в ходе выполнения комплексных кадастровых работ			Метод опреде ления коор динат	Формулы, примененные для расчета средней квадратической погрешности определения координат характерных точек (Mt), м, с подставленными в такие формулы значениями и итоговые (вычисленные) значения Mt, м
	Координаты, м		Ради ус, м	Координаты, м		Ради ус, м		
	X	Y	R	X	Y	R		
1	2	3	4	5	6	7	8	9
308	479757.28	4209247.9 2	-	479758.0 4	4209247.5 2	-	Метод спутниковых геодезически х измерений (определений )	$Mt = \sqrt{(m_0^2 + m_1^2)} = \sqrt{0.10 (0,1^2 + 0,1^2)}$ =0,1
309	479757.82	4209269.4 0	-	479758.0 3	4209269.0 0	-	Метод спутниковых геодезически х измерений (определений )	$Mt = \sqrt{(m_0^2 + m_1^2)} = \sqrt{0.10 (0,1^2 + 0,1^2)}$ =0,1
310	479761.72	4209269.3 0	-	479761.9 3	4209269.0 0	-	Метод спутниковых геодезически х измерений (определений )	$Mt = \sqrt{(m_0^2 + m_1^2)} = \sqrt{0.10 (0,1^2 + 0,1^2)}$ =0,1
311	479761.84	4209274.1 8	-	479761.9 2	4209273.8 8	-	Метод спутниковых геодезически х измерений (определений )	$Mt = \sqrt{(m_0^2 + m_1^2)} = \sqrt{0.10 (0,1^2 + 0,1^2)}$ =0,1
312	479739.33	4209274.7 5	-	479739.4 1	4209273.8 9	-	Метод спутниковых геодезически х измерений (определений )	$Mt = \sqrt{(m_0^2 + m_1^2)} = \sqrt{0.10 (0,1^2 + 0,1^2)}$ =0,1
313	479738.67	4209248.3 9	-	479739.4 2	4209247.5 2	-	Метод спутниковых геодезически х измерений (определений )	$Mt = \sqrt{(m_0^2 + m_1^2)} = \sqrt{0.10 (0,1^2 + 0,1^2)}$ =0,1
308	479757.28	4209247.9 2	-	479758.0 4	4209247.5 2	-	Метод спутниковых геодезически х измерений (определений )	$Mt = \sqrt{(m_0^2 + m_1^2)} = \sqrt{0.10 (0,1^2 + 0,1^2)}$ =0,1

**Сведения о зданиях, сооружениях, объектах незавершенного строительства,  
необходимые для исправления реестровых ошибок в сведениях об описании их  
местоположения**

**2. Иные сведения об объекте недвижимости  
с кадастровым номером: 03:14:170137:266 :**

1.

**3. Пояснения к сведениям об объекте недвижимости с кадастровым номером 03:14:170137:266 :**

- |    |   |
|----|---|
| 1. | В отношении данного здания выявлена ошибка в местоположении его контура. Так, контур здания, содержащийся в ЕГРН смещен относительно его фактического местоположения. В настоящий карта-план территории внесено верное местоположение контура здания. |
|----|---|

# Сведения о зданиях, сооружениях, объектах незавершенного строительства, необходимые для исправления реестровых ошибок в сведениях об описании их местоположения

## 1. Сведения о характерных точках контура

здание

вид объекта недвижимости (здание, сооружение, объект незавершенного строительства)

с кадастровым номером 03:14:170137:311 :

Система координат МСК-03, зона 4

Зона № 4

Обозначение характерных точек контура	Содержатся в Едином государственном реестре недвижимости		Ради ус, м	Определены в ходе выполнения комплексных кадастровых работ		Ради ус, м	Метод опреде ления коор динат	Формулы, примененные для расчета средней квадратической погрешности определения координат характерных точек (Mt), м, с подставленными в такие формулы значениями и итоговые (вычисленные) значения Mt, м
	Координаты, м			Координаты, м				
	X	Y		X	Y			
1	2	3	4	5	6	7	8	9
314	480004.83	4209392.7 3	-	480003.9 8	4209392.7 3	-	Метод спутниковых геодезически х измерений (определений )	$Mt = \sqrt{(m_0^2 + m_1^2)} = \sqrt{0.10 (0,1^2 + 0,1^2)} = 0,1$
315	480003.49	4209399.4 8	-	480002.8 9	4209399.5 3	-	Метод спутниковых геодезически х измерений (определений )	$Mt = \sqrt{(m_0^2 + m_1^2)} = \sqrt{0.10 (0,1^2 + 0,1^2)} = 0,1$
316	479994.44	4209397.6 8	-	479993.7 9	4209398.0 6	-	Метод спутниковых геодезически х измерений (определений )	$Mt = \sqrt{(m_0^2 + m_1^2)} = \sqrt{0.10 (0,1^2 + 0,1^2)} = 0,1$
317	479995.78	4209390.9 4	-	479994.8 8	4209391.2 8	-	Метод спутниковых геодезически х измерений (определений )	$Mt = \sqrt{(m_0^2 + m_1^2)} = \sqrt{0.10 (0,1^2 + 0,1^2)} = 0,1$
314	480004.83	4209392.7 3	-	480003.9 8	4209392.7 3	-	Метод спутниковых геодезически х измерений (определений )	$Mt = \sqrt{(m_0^2 + m_1^2)} = \sqrt{0.10 (0,1^2 + 0,1^2)} = 0,1$

## 2. Иные сведения об объекте недвижимости с кадастровым номером: 03:14:170137:311 :

1.

## 3. Пояснения к сведениям об объекте недвижимости с кадастровым номером 03:14:170137:311 :

1.

В отношении данного здания выявлена ошибка в местоположении его контура. Так, контур здания, содержащийся в ЕГРН смещен относительно его фактического местоположения. В настоящий карта-план территории внесено верное местоположение контура здания.

**Сведения о зданиях, сооружениях, объектах незавершенного строительства, необходимые для исправления реестровых ошибок в сведениях об описании их местоположения**

**1. Сведения о характерных точках контура**

**здание**

вид объекта недвижимости (здание, сооружение, объект незавершенного строительства)

**с кадастровым номером 03:14:170137:132 :**

Система координат МСК-03, зона 4

Зона № 4

Обозначение характерных точек контура	Содержатся в Едином государственном реестре недвижимости			Определены в ходе выполнения комплексных кадастровых работ			Метод опреде ления коор динат	Формулы, примененные для расчета средней квадратической погрешности определения координат характерных точек (Mt), м, с подставленными в такие формулы значениями и итоговые (вычисленные) значения Mt, м
	Координаты, м		Ради ус, м	Координаты, м		Ради ус, м		
	X	Y	R	X	Y	R		
1	2	3	4	5	6	7	8	9
318	479939.45	4209409.6 1	-	479940.8 0	4209406.7 5	-	Метод спутниковых геодезически х измерений (определений )	$Mt = \sqrt{(m_0^2 + m_1^2)} = \sqrt{0.10 (0,1^2 + 0,1^2)}$ =0,1
319	479943.41	4209417.2 8	-	479944.7 6	4209414.4 2	-	Метод спутниковых геодезически х измерений (определений )	$Mt = \sqrt{(m_0^2 + m_1^2)} = \sqrt{0.10 (0,1^2 + 0,1^2)}$ =0,1
320	479938.47	4209419.7 4	-	479939.8 2	4209416.8 8	-	Метод спутниковых геодезически х измерений (определений )	$Mt = \sqrt{(m_0^2 + m_1^2)} = \sqrt{0.10 (0,1^2 + 0,1^2)}$ =0,1
321	479936.85	4209416.6 1	-	479938.2 0	4209413.7 5	-	Метод спутниковых геодезически х измерений (определений )	$Mt = \sqrt{(m_0^2 + m_1^2)} = \sqrt{0.10 (0,1^2 + 0,1^2)}$ =0,1
322	479934.23	4209417.9 6	-	479935.5 8	4209415.1 0	-	Метод спутниковых геодезически х измерений (определений )	$Mt = \sqrt{(m_0^2 + m_1^2)} = \sqrt{0.10 (0,1^2 + 0,1^2)}$ =0,1
323	479932.45	4209414.5 2	-	479933.8 0	4209411.6 6	-	Метод спутниковых геодезически х измерений (определений )	$Mt = \sqrt{(m_0^2 + m_1^2)} = \sqrt{0.10 (0,1^2 + 0,1^2)}$ =0,1
324	479935.07	4209413.1 7	-	479936.4 2	4209410.3 1	-	Метод спутниковых геодезически х измерений (определений )	$Mt = \sqrt{(m_0^2 + m_1^2)} = \sqrt{0.10 (0,1^2 + 0,1^2)}$ =0,1

**Сведения о зданиях, сооружениях, объектах незавершенного строительства, необходимые для исправления реестровых ошибок в сведениях об описании их местоположения**

**1. Сведения о характерных точках контура**

**здание**

вид объекта недвижимости (здание, сооружение, объект незавершенного строительства)

с кадастровым номером 03:14:170137:132 :

Система координат МСК-03, зона 4

Зона № 4

Обозначение характерных точек контура	Содержатся в Едином государственном реестре недвижимости		Определены в ходе выполнения комплексных кадастровых работ		Метод опреде ления коор динат	Формулы, примененные для расчета средней квадратической погрешности определения координат характерных точек (Mt), м, с подставленными в такие формулы значениями и итоговые (вычисленные) значения Mt, м		
	Координаты, м		Ради ус, м	Координаты, м			Ради ус, м	
	X	Y	R	X			Y	R
1	2	3	4	5	6	7	8	9
325	479934.51	4209412.0 7	-	479935.8 6	4209409.2 1	-	Метод спутниковых геодезически х измерений (определений )	$Mt = \sqrt{(m_0^2 + m_1^2)} = \sqrt{0.10 (0,1^2 + 0,1^2)} = 0,1$
318	479939.45	4209409.6 1	-	479940.8 0	4209406.7 5	-	Метод спутниковых геодезически х измерений (определений )	$Mt = \sqrt{(m_0^2 + m_1^2)} = \sqrt{0.10 (0,1^2 + 0,1^2)} = 0,1$

**2. Иные сведения об объекте недвижимости  
с кадастровым номером: 03:14:170137:132 :**

1.

**3. Пояснения к сведениям об объекте недвижимости с кадастровым номером 03:14:170137:132 :**

- |    |   |
|----|---|
| 1. | В отношении данного здания выявлена ошибка в местоположении его контура. Так, контур здания, содержащийся в ЕГРН смещен относительно его фактического местоположения. В настоящий карта-план территории внесено верное местоположение контура здания. |
|----|---|



**Сведения о зданиях, сооружениях, объектах незавершенного строительства, необходимые для исправления реестровых ошибок в сведениях об описании их местоположения**

**1. Сведения о характерных точках контура**

**здание**

вид объекта недвижимости (здание, сооружение, объект незавершенного строительства)

**с кадастровым номером 03:14:170137:269 :**

Система координат МСК-03, зона 4

Зона № 4

Обозначение характерных точек контура	Содержатся в Едином государственном реестре недвижимости			Определены в ходе выполнения комплексных кадастровых работ			Метод опреде ления коор динат	Формулы, примененные для расчета средней квадратической погрешности определения координат характерных точек (Mt), м, с подставленными в такие формулы значениями и итоговые (вычисленные) значения Mt, м
	Координаты, м		Ради ус, м	Координаты, м		Ради ус, м		
	X	Y	R	X	Y	R		
1	2	3	4	5	6	7	8	9
326	479672.94	4209297.5 4	-	479672.4 5	4209296.6 9	-	Метод спутниковых геодезически х измерений (определений )	$Mt = \sqrt{(m_0^2 + m_1^2)} = \sqrt{0.10 (0,1^2 + 0,1^2)}$ =0,1
327	479672.85	4209292.4 7	-	479672.3 8	4209292.5 7	-	Метод спутниковых геодезически х измерений (определений )	$Mt = \sqrt{(m_0^2 + m_1^2)} = \sqrt{0.10 (0,1^2 + 0,1^2)}$ =0,1
328	479679.15	4209292.3 6	-	479678.6 7	4209292.3 7	-	Метод спутниковых геодезически х измерений (определений )	$Mt = \sqrt{(m_0^2 + m_1^2)} = \sqrt{0.10 (0,1^2 + 0,1^2)}$ =0,1
329	479679.37	4209305.3 2	-	479678.8 6	4209303.5 1	-	Метод спутниковых геодезически х измерений (определений )	$Mt = \sqrt{(m_0^2 + m_1^2)} = \sqrt{0.10 (0,1^2 + 0,1^2)}$ =0,1
330	479673.08	4209305.4 3	-	479672.5 7	4209303.6 3	-	Метод спутниковых геодезически х измерений (определений )	$Mt = \sqrt{(m_0^2 + m_1^2)} = \sqrt{0.10 (0,1^2 + 0,1^2)}$ =0,1
331	479672.99	4209300.3 7	-	479672.5 0	4209299.5 2	-	Метод спутниковых геодезически х измерений (определений )	$Mt = \sqrt{(m_0^2 + m_1^2)} = \sqrt{0.10 (0,1^2 + 0,1^2)}$ =0,1
332	479670.97	4209300.4 0	-	479670.4 8	4209299.5 5	-	Метод спутниковых геодезически х измерений (определений )	$Mt = \sqrt{(m_0^2 + m_1^2)} = \sqrt{0.10 (0,1^2 + 0,1^2)}$ =0,1

**Сведения о зданиях, сооружениях, объектах незавершенного строительства, необходимые для исправления реестровых ошибок в сведениях об описании их местоположения**

**1. Сведения о характерных точках контура**

**здание**

вид объекта недвижимости (здание, сооружение, объект незавершенного строительства)

с кадастровым номером 03:14:170137:269 :

Система координат МСК-03, зона 4

Зона № 4

Обозначение характерных точек контура	Содержатся в Едином государственном реестре недвижимости		Определены в ходе выполнения комплексных кадастровых работ		Метод опреде ления коор динат	Формулы, примененные для расчета средней квадратической погрешности определения координат характерных точек (Mt), м, с подставленными в такие формулы значениями и итоговые (вычисленные) значения Mt, м		
	Координаты, м		Ради ус, м	Координаты, м			Ради ус, м	
	X	Y	R	X			Y	R
1	2	3	4	5	6	7	8	9
333	479670.92	4209297.5 7	-	479670.4 3	4209296.7 2	-	Метод спутниковых геодезически х измерений (определений )	$Mt = \sqrt{(m_0^2 + m_1^2)} = \sqrt{0.10 (0,1^2 + 0,1^2)} = 0,1$
326	479672.94	4209297.5 4	-	479672.4 5	4209296.6 9	-	Метод спутниковых геодезически х измерений (определений )	$Mt = \sqrt{(m_0^2 + m_1^2)} = \sqrt{0.10 (0,1^2 + 0,1^2)} = 0,1$

**2. Иные сведения об объекте недвижимости  
с кадастровым номером: 03:14:170137:269 :**

1.

**3. Пояснения к сведениям об объекте недвижимости с кадастровым номером 03:14:170137:269 :**

- |    |   |
|----|---|
| 1. | В отношении данного здания выявлена ошибка в местоположении его контура. Так, контур здания, содержащийся в ЕГРН смещен относительно его фактического местоположения. В настоящий карта-план территории внесено верное местоположение контура здания. |
|----|---|

# Сведения о зданиях, сооружениях, объектах незавершенного строительства, необходимые для исправления реестровых ошибок в сведениях об описании их местоположения

## 1. Сведения о характерных точках контура

здание

вид объекта недвижимости (здание, сооружение, объект незавершенного строительства)

с кадастровым номером 03:14:000000:1721 :

Система координат МСК-03, зона 4

Зона № 4

Обозначение характерных точек контура	Содержатся в Едином государственном реестре недвижимости		Определены в ходе выполнения комплексных кадастровых работ		Метод опреде ления коор динат	Формулы, примененные для расчета средней квадратической погрешности определения координат характерных точек (Mt), м, с подставленными в такие формулы значениями и итоговые (вычисленные) значения Mt, м		
	Координаты, м		Ради ус, м	Координаты, м			Ради ус, м	
	X	Y	R	X			Y	R
1	2	3	4	5	6	7	8	9
334	479667.88	4209317.6 4	-	479665.6 0	4209317.2 7	-	Метод спутниковых геодезически х измерений (определений )	$Mt = \sqrt{(m_0^2 + m_1^2)} = \sqrt{0.10 (0,1^2 + 0,1^2)} = 0,1$
335	479667.98	4209330.4 3	-	479665.7 0	4209330.0 6	-	Метод спутниковых геодезически х измерений (определений )	$Mt = \sqrt{(m_0^2 + m_1^2)} = \sqrt{0.10 (0,1^2 + 0,1^2)} = 0,1$
336	479662.89	4209330.5 4	-	479660.6 1	4209330.1 7	-	Метод спутниковых геодезически х измерений (определений )	$Mt = \sqrt{(m_0^2 + m_1^2)} = \sqrt{0.10 (0,1^2 + 0,1^2)} = 0,1$
337	479662.87	4209317.6 6	-	479660.5 9	4209317.2 9	-	Метод спутниковых геодезически х измерений (определений )	$Mt = \sqrt{(m_0^2 + m_1^2)} = \sqrt{0.10 (0,1^2 + 0,1^2)} = 0,1$
334	479667.88	4209317.6 4	-	479665.6 0	4209317.2 7	-	Метод спутниковых геодезически х измерений (определений )	$Mt = \sqrt{(m_0^2 + m_1^2)} = \sqrt{0.10 (0,1^2 + 0,1^2)} = 0,1$

## 2. Иные сведения об объекте недвижимости с кадастровым номером: 03:14:000000:1721 :

1.

## 3. Пояснения к сведениям об объекте недвижимости с кадастровым номером 03:14:000000:1721 :

1.

В отношении данного здания выявлена ошибка в местоположении его контура. Так, контур здания, содержащийся в ЕГРН смещен относительно его фактического местоположения. В настоящий карта-план территории внесено верное местоположение контура здания.

**Сведения о зданиях, сооружениях, объектах незавершенного строительства, необходимые для исправления реестровых ошибок в сведениях об описании их местоположения**

**1. Сведения о характерных точках контура**

**здание**

вид объекта недвижимости (здание, сооружение, объект незавершенного строительства)

**с кадастровым номером 03:14:170137:282 :**

Система координат МСК-03, зона 4

Зона № 4

Обозначение характерных точек контура	Содержатся в Едином государственном реестре недвижимости		Определены в ходе выполнения комплексных кадастровых работ		Метод опреде ления коор динат	Формулы, примененные для расчета средней квадратической погрешности определения координат характерных точек (Mt), м, с подставленными в такие формулы значениями и итоговые (вычисленные) значения Mt, м		
	Координаты, м		Ради ус, м	Координаты, м			Ради ус, м	
	X	Y	R	X			Y	R
1	2	3	4	5	6	7	8	9
338	479624.24	4209362.7 7	-	479627.0 0	4209364.1 0	-	Метод спутниковых геодезически х измерений (определений )	$Mt = \sqrt{(m_0^2 + m_1^2)} = \sqrt{0.10 (0,1^2 + 0,1^2)} = 0,1$
339	479574.41	4209363.2 1	-	479576.0 6	4209363.4 5	-	Метод спутниковых геодезически х измерений (определений )	$Mt = \sqrt{(m_0^2 + m_1^2)} = \sqrt{0.10 (0,1^2 + 0,1^2)} = 0,1$
340	479574.27	4209347.5 1	-	479576.3 1	4209347.8 4	-	Метод спутниковых геодезически х измерений (определений )	$Mt = \sqrt{(m_0^2 + m_1^2)} = \sqrt{0.10 (0,1^2 + 0,1^2)} = 0,1$
341	479624.10	4209347.0 7	-	479627.2 7	4209348.1 3	-	Метод спутниковых геодезически х измерений (определений )	$Mt = \sqrt{(m_0^2 + m_1^2)} = \sqrt{0.10 (0,1^2 + 0,1^2)} = 0,1$
338	479624.24	4209362.7 7	-	479627.0 0	4209364.1 0	-	Метод спутниковых геодезически х измерений (определений )	$Mt = \sqrt{(m_0^2 + m_1^2)} = \sqrt{0.10 (0,1^2 + 0,1^2)} = 0,1$

**2. Иные сведения об объекте недвижимости  
с кадастровым номером: 03:14:170137:282 :**

1.

**3. Пояснения к сведениям об объекте недвижимости с кадастровым номером 03:14:170137:282 :**

1.

В отношении данного здания выявлена ошибка в местоположении его контура. Так, контур здания, содержащийся в ЕГРН смещен относительно его фактического местоположения. В настоящий карта-план территории внесено верное местоположение контура здания.



# Схема границ земельных участков



Масштаб 1:1900

## Условные обозначения

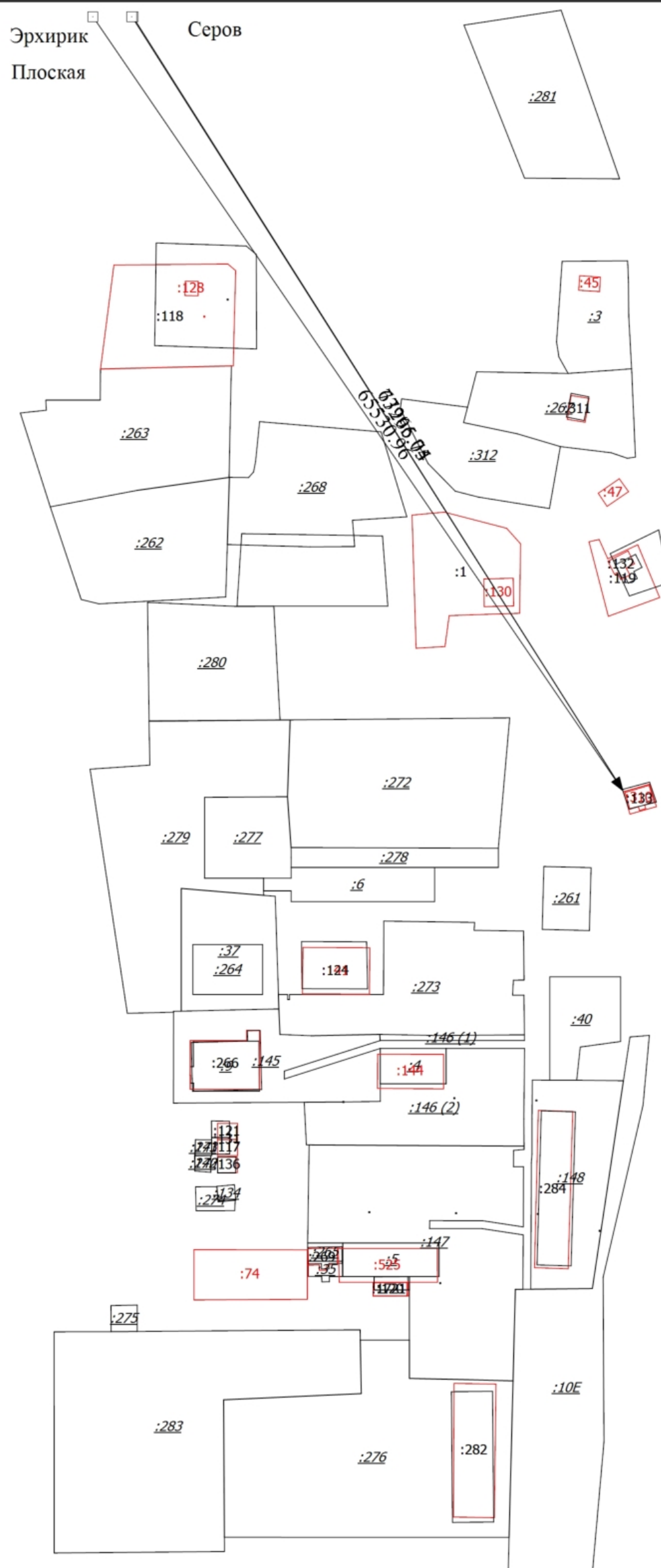
- Часть границы, местоположение которой определено при выполнении кадастровых работ
- Характерная точка границы земельного участка, сведения ЕГРН о которой соответствуют требованиям, установленным в соответствии с частью 13 статьи 22 Федерального закона от 13 июля 2015 г. N 218-ФЗ "О государственной регистрации недвижимости"



Схема границ земельных участков

- - Характерная точка контура здания, сооружения, объекта незавершенного строительства
- - Характерная точка границы, сведения о которой позволяют однозначно определить ее положение на местности
- 1 - Обозначение ликвидируемой характерной точки
- 222 - Обозначение характерной точки, местоположение которой не изменилось или было уточнено
- н10 - Обозначение новой характерной точки
- :10E - Исходный земельный участок
- :1 - Уточняемый земельный участок
- :119 - Исправляемый земельный участок
- :271 -
- :284 - Исправляемое здание
- :130 - Уточняемое здание
- :146 (1) - Исходный контур земельного участка
- - Часть границы, сведения ЕГРН о которой позволяют однозначно определить ее положение на местности
- - Часть контура, образованного проекцией существующего в ЕГРН наземного конструктивного элемента здания, сооружения, объекта незавершенного строительства
- - Часть контура, образованного проекцией вновь образованного наземного конструктивного элемента здания, сооружения, объекта незавершенного строительства
- - Пункт геодезической сети специального назначения, созданной в соответствии с законодательством Российской Федерации о геодезии и картографии
- - Характерная точка границы земельного участка, сведения о которой отсутствуют в ЕГРН, местоположение которой определено при кадастровых работах (новая характерная точка)

МСК-03, зона 4



Масштаб 1:1900

- - Часть границы, местоположение которой определено при выполнении кадастровых работ
- - Характерная точка границы земельного участка, сведения ЕГРН о которой соответствуют требованиям, установленным в соответствии с частью 13 статьи 22 Федерального закона от 13 июля 2015 г. N 218-ФЗ "О государственной регистрации недвижимости"

## Схема геодезических построений

- - Характерная точка контура здания, сооружения, объекта незавершенного строительства
- - Характерная точка границы, сведения о которой позволяют однозначно определить ее положение на местности
- 1 - Обозначение ликвидируемой характерной точки
- 222 - Обозначение характерной точки, местоположение которой не изменилось или было уточнено
- н10 - Обозначение новой характерной точки
- :10E - Исходный земельный участок
- :1 - Уточняемый земельный участок
- :119 - Исправляемый земельный участок
- :271 -
- :284 - Исправляемое здание
- :130 - Уточняемое здание
- :146 (1) - Исходный контур земельного участка
- - Часть границы, сведения ЕГРН о которой позволяют однозначно определить ее положение на местности
- - Часть контура, образованного проекцией существующего в ЕГРН наземного конструктивного элемента здания, сооружения, объекта незавершенного строительства
- - Часть контура, образованного проекцией вновь образованного наземного конструктивного элемента здания, сооружения, объекта незавершенного строительства
- - Пункт геодезической сети специального назначения, созданной в соответствии с законодательством Российской Федерации о геодезии и картографии
- - Характерная точка границы земельного участка, сведения о которой отсутствуют в ЕГРН, местоположение которой определено при кадастровых работах (новая характерная точка)



**АКТ  
СОГЛАСОВАНИЯ МЕСТОПОЛОЖЕНИЯ ГРАНИЦ ЗЕМЕЛЬНЫХ УЧАСТКОВ  
ПРИ ВЫПОЛНЕНИИ КОМПЛЕКСНЫХ КАДАСТРОВЫХ РАБОТ**

**03:14:170137, Республика Бурятия, муниципальный район Мухоршибирский, сельское поселение Саганнурское, поселок Саган-Нур**

наименование субъекта Российской Федерации, муниципального образования, населенного пункта, уникальные учетные номера кадастровых кварталов, а также иные сведения, позволяющие определить местоположение территории, на которой выполняются комплексные кадастровые работы

N п/п	Обозначение части (характерной точки) границы		Результат согласования (согласовано/ спорное)	Кадастровые номера или обозначения смежных земельных участков	Сведения о лице, представившем возражения	Реквизиты вступившего в законную силу судебного акта
	от т.	до т.				
1	2	3	4	5	6	7
1	351	273	Согласовано	03:14:170137:118		
			Согласовано	03:14:170137:263		
2	307	304	Согласовано	03:14:170137:117		
			Согласовано	03:14:170137:121		
3	342	342	Согласовано	03:14:170137:1		
4	346	346	Согласовано	03:14:170137:119		
5	359	359	Согласовано	03:14:170137:120		
6	302	302	Согласовано	03:14:170137:121		
7	367	367	Согласовано	03:14:170137:124		
8	371	371	Согласовано	03:14:170137:133		
9	363	363	Согласовано	03:14:170137:136		

Председатель согласительной комиссии:

М.П.

подпись

Ерофеев Павел Сергеевич

фамилия, инициалы